



數據顯示方案

快速完成你的設計

以現成的硬件和直觀的設計軟件，快速地開發你下一個數據顯示項目。

軟件方案

由圖像至文字元素，類比式儀表，觸控屏幕導引，複雜的邏輯語句，串行端口通訊，數據記錄，趨勢圖以及函數功能，PanelPilotACE Design Studio設計工作室軟件允許用戶不需編碼，也可建立可轉換多頁顯示的介面。

PanelPilotACE 設計工作室



Design Studio設計工作室收錄了一系列的儀表，按鍵及開關。你可以組合不同的功能及圖樣元素，建立你獨有的內容。

不用編碼 就能開發高級的 顯示應用工具

把硬件元素由圖庫拖動至功能創建版面，指定與圖像元素關聯（如一個儀表上的針）。設定類比輸入比例，界定觸發警報及數位輸出功能。



- ▶ Design Studio設計工作室包含了“預覽模擬器”功能，以模擬硬件輸入/輸出，允許你在上載前測試你的項目。項目經由USB上載到PanelPilotACE顯示器。

PanelPilotACE 大學

PanelPilotACE大學有海量的資料令你快速及有較地編程，包括使用指引至常見問題，以及不斷增加的預設ACE範本和圖庫。



www.lascarelectronics.com/panelpilotace-university



◀ SGD 70-A



◀ SGD 43-A

硬件方案

4.3” 及 7” 顯示，帶有類比，數位，PWM，串行端口，CANbus* 及以太網* 接口

SGD 43-A 及SGD 70-A是第一組能兼用於 PanelPilotACE的顯示模組及版面儀表，專門設計用於運行以PanelPilotACE Design Studio建立的項目。兩款顯示器配備有觸控屏及不同的硬件介面，包括16位雙極類比輸入，8個數位輸入/輸出引腳，兩個警報輸出，4個PWM輸出，RS232及RS485*通訊接口，CANbus* 及以太網* 接口。

* SGD 43-A 型號需要附加線路板以使用此功能。

產品規格

	SGD 43-A	SGD 70-A
顯示	262k色4.3” TFT	16.7M色7.0” TFT
觸控屏幕	電容式觸控屏幕	電容式觸控屏幕
解析度	480 x 272px	1024 x 600px
處理器	Freescale i.MX283 (454MHz, 32bit, ARM 9)	Freescale i.MX6XSolo (ARM Cortex A9 @800MHz & Cortex M4 @227MHz)
工作溫度	0 to 40°C (32 to 104°F)	0 to 40°C (32 to 104°F)
供電	5 to 30V d.c. (5V d.c.一般為300mA)	5 to 30V d.c. (5V d.c.一般為500mA)
外圍尺寸	119 x 80 x 20mm (4.69 x 3.14 x 0.78”)	186 x 122 x 21mm (7.3 x 4.3 x 0.8”)



▲ SGD 70-A DK+
 ▼ SGD 43-A DK+

開發套裝

兩款開發套裝可供選擇以幫助順利開始你的項目。不用製作接線盒和測試架。如果你開始以PanelPilotACE平台開發，SGD 43-A-DK+ 及 SGD 70-A DK+ 開發套裝是最佳的選擇。套裝包含了所有開發所需要的：PanelPilotACE 顯示模組，開發板及USB線。開發板上設有開關，旋鈕，LED及螺絲接線端子，以連接PanelPilotACE的所有輸入及輸出功能。

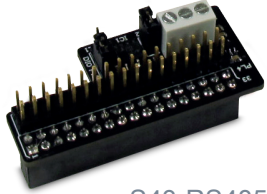


▲ EL-SGD 43-ATP
 ▲ EL-SGD 70-ATP

4通道數據記錄套裝

EL-SGD 43-ATP 及 EL-SGD 70-ATP是用於PanelPilotACE技術的4通道溫度記錄儀。兩款附加功能板均包含了4通道連接板，以及4條兼容的熱敏電阻溫度探頭。兩款顯示模組均預先加載了先進的記錄應用程式，以顯示所有4通道的實時數據，實時趨勢圖及實時數據分析資訊。此記錄儀每通道可以5秒至12小時的採樣率，儲存達100,000個數據。

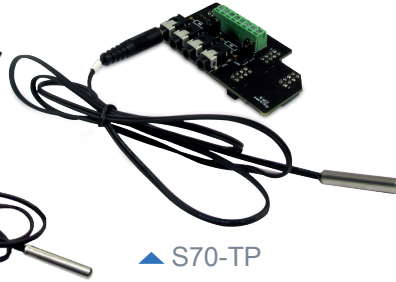
PanelPilotACE附加功能板



▲ S43-RS485



▲ S43-TP



▲ S70-TP

S43-ENET

兼容4.3" PanelPilotACE顯示模組 (SGD 43-A), S43-ENET安裝在顯示模組背面, 以提供RJ45接口。

軟件現已支援FTP功能, 可用於上載數據記錄到遙距FTP伺服器。將會定期增加更多通訊協定。詳情請查閱www.lascarelectronics.com/panelpilot。

SGD 70-A已帶有集成以太網接口, 因此不需要附加功能板。

S43-RS485

兼容4.3" PanelPilotACE顯示模組 (SGD 43-A), S43-RS485安裝在顯示模組背面, 並提供3線之RS485接口以及可選用的120Ω終端。

軟件目前支援ASCII的串行通訊, 以及MODBUS (RTU) 協定。將會定期增加更多通訊協定。詳情請查閱www.lascarelectronics.com/panelpilot。

S43-TP & S70-TP

S43-TP 和 S70-TP裝配在4.3" 和 7" PanelPilotACE顯示模組的背面, 提供最多4個熱敏電阻輸入, 可於免費的PanelPilotACE Design Studio軟件設定度量, 顯示, 記錄和圖像化溫度數據。

S43-TP 和 S70-TP均配備一條1米長, 裝有3.5mm插頭的探溫線, 熱敏電阻藏在金屬套內。

顯示模組及配件



SGD 43-A
4.3" 顯示, 配有類比, 數位, PWM和串行接口



SGD 70-A
7" 顯示, 配有類比, 數位, PWM和串行接口



SGD 43-A DK+
SGD 43-A開發套裝



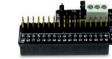
SGD 70-A DK+
SGD 70-A開發套裝



EL-SGD 43-ATP
4.3" 4通道溫度記錄儀



EL-SGD 70-ATP
7" 4通道溫度記錄儀



S43-RS485
附加功能板允許SGD 43-A以RS485通訊



S43-ENET
附加功能板用於SGD 43-A以提供RJ45接口



S43-TP
用於SGD 43-A的4通道熱敏電阻附加功能板

S70-TP
用於SGD 70-A的4通道熱敏電阻附加功能板

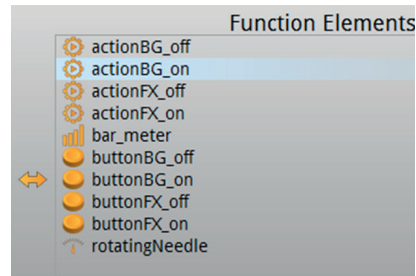
5步製作你的新應用項目

無論你在開發一個互動的公共顯示平台，工業應用的控制項目或介於兩者之間，PanelPilotACE的Design Studio工具及最時尚的顯示模組，是你最佳的選擇。



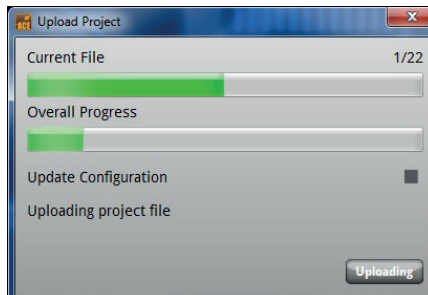
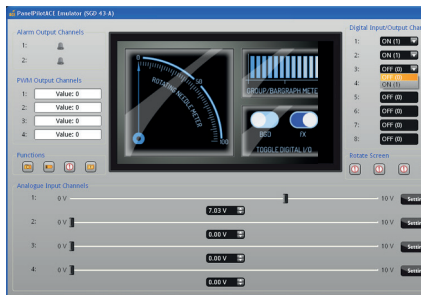
1. 設計你的介面

添加圖像元素，並以導引，動畫和影像，建立一個獨一無異的項目。



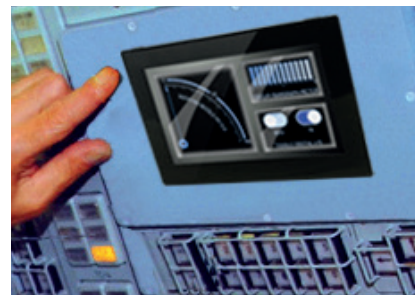
2. 設定你的硬件

指派不同的功能予圖像元素，去聯繫硬件上的輸入和輸出。



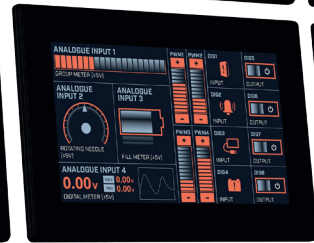
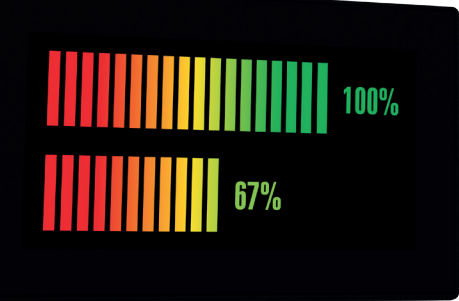
4. 上載到顯示模組

以USB連接顯示模組以上載你的項目。



5. 裝配，連接，完成

安裝到你的版面，並連接到顯示模組上的螺絲端子和雙排插針。你的PanelPilotACE準備好使用了。



定制設計服務

如果你為完成你的設計感到有壓力，為何不利用Lascar專為PanelPilotACE的定制設計服務去提供你的方案？

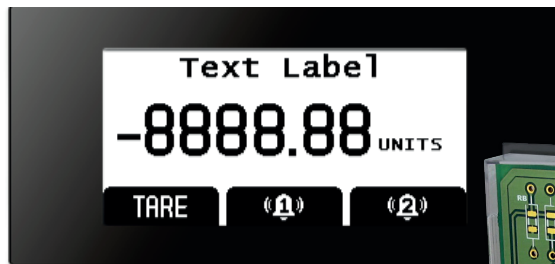
向我們描述你所需的顯示要求，我們會為你完成設計。忘記數月的編碼及巨大的開發費用。Lascar獨有的PanelPilotACE軟件能將數月的工作轉為數周，數日甚至數小時，只需一般定制設計費用的一部份，就能給你提供最快途徑的新設計。



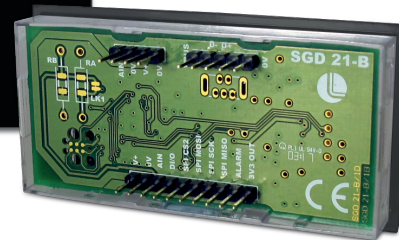
PanelPilotACE

我們的PanelPilot B及M系列利用Windows™平台，用家只需利用鼠標，可設定及按喜好制定一系列Lascar兼容的顯示模組。

將顯示模組以USB連接到電腦，由一系列不同的類比，數位及柱形圖中，選擇一個顯示配置。然後選擇你所喜愛的顏色，文字標籤及數值比例。以簡易點擊的方式完成所有選項，儲存自定的配置，並上載到顯示模組。



PanelPilot B



▲ SGD 21-B

- 可在陽光下讀取
- 低功率/低成本的方案
- 簡易地自定你的應用工具

B-系列

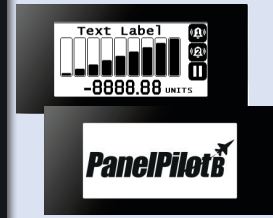
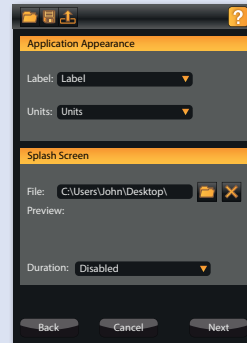
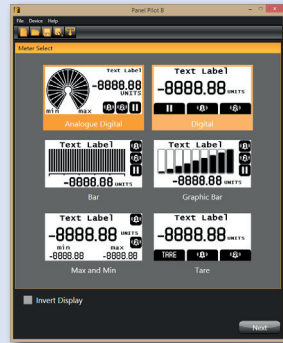
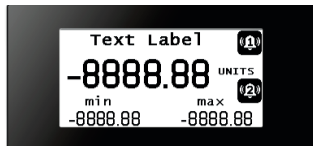
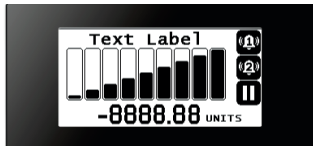
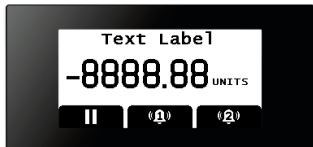
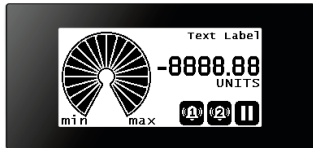
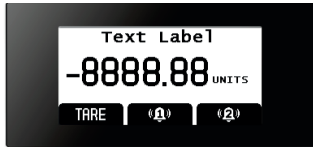
低成本可配置的電子墨水顯示模組

Lascar的SGD 21-B是低成本，超低功率的單通道電壓表，具有時尚單色以點陣顯示的電子墨水顯示屏。利用Lascar簡單的PanelPilot軟件平台，由一系列的類比和數位電壓表應用項目中選擇，再自定標籤，比例及警報，制定你特有的應用項目。

產品規格

	SGD 21-B
顯示	2.1" 黑白電子墨水
解析度	250 x 122px
操作溫度	0 to 40°C (32 to 104°F)
供電	4 to 9V d.c
外圍尺寸	73.8 x 37.5 x 10.8mm (2.90 x 1.47 x 0.42")

以簡易的4個步驟建立你的應用steps

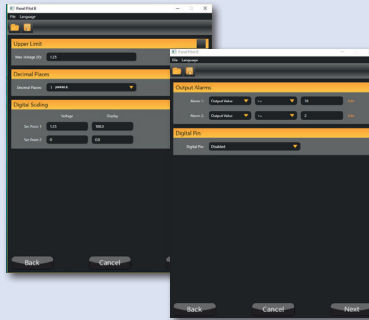


1. 選擇你的應用項目

在6個最常用的配置中選擇，包括類比及柱形圖。

2. 外觀及亮麗顯示

選擇黑底白字或相反，加上文字標籤。還可以選擇你的圖像，如標誌，設定在啟動時顯示。



3. 比例及警報

選擇自定的比例選項及設定警報。

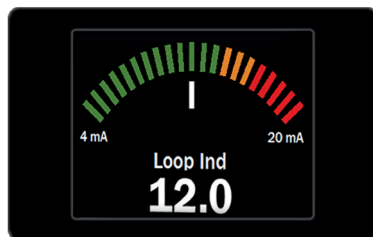
4. 設定完成

連接顯示模組到電腦，上傳配置。

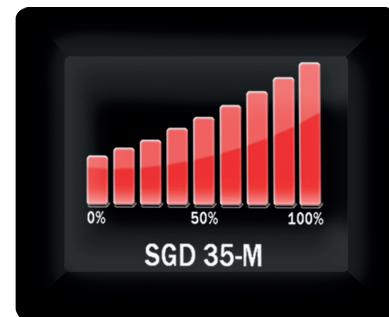




- ▲ SGD 24-M
- SGD 24-M-IP
- SGD 24-M420
- SGD 24-M-IP420



- ▲ SGD 28-M
- SGD 28-M420



- ▲ SGD 35-M
- SGD 35-M420

M-系列

Lascar的M系列包裝8款低成本的TFT顯示模組，帶有雙通道類比輸入，觸控屏*，I2C及SPI能力，有0-40VDC或4-20mA選擇。

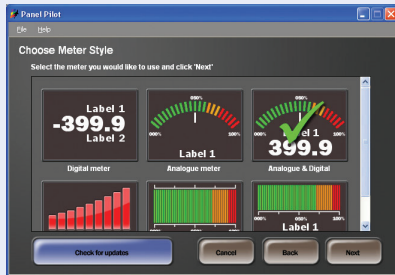
連接顯示模組到電腦，由一系列的儀表式樣中選擇，包括觸控屏選項。自定顯示顏色，文字標籤和比例，儲存並利用USB上載你的自定應用項目到顯示模組。

* 觸控屏不適用於IP型號

可提供選擇的儀表式樣

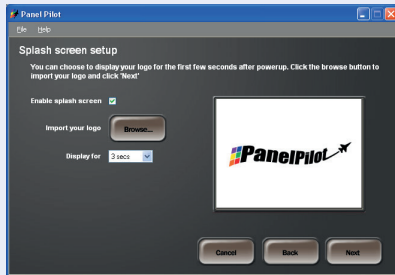


簡單易用



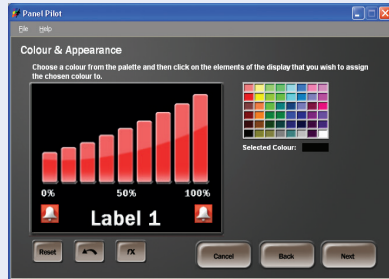
1. 設定

由不斷增加的儀表式樣圖庫中選擇。包括類比，數位及柱形圖，帶有單通道或雙通道輸入。



3. 啟動顯示

可設定PanelPilot顯示模組，在啟動時顯示你的圖像，如標誌。



2. 自定

顏色及文字標籤可隨意更改。電壓輸入可在軟件中設定，最高輸入為40Vd.c.，不需要用電阻去更改輸入電壓。



4. 上載並使用

以USB連接顯示模組到電腦後上載配置。你的顯示設定已儲存並可使用。你亦可隨時更改你的顯示。

顯示模組及配件



SGD 24-M
2.4" PanelPilot兼容智能顯示模組

SGD 24-M420
2.4" PanelPilot兼容4-20mA顯示模組



SGD 24-M-IP
2.4" 防水PanelPilot兼容顯示模組

SGD 24-M-IP420
2.4" 防水PanelPilot兼容4-20mA顯示模組



SGD 28-M
2.8" PanelPilot兼容智能顯示模組

SGD 28-M420
2.8" PanelPilot兼容4-20mA顯示模組



SGD 35-M
3.5" PanelPilot兼容智能顯示模組

SGD 35-M420
3.5" PanelPilot兼容4-20mA顯示模組



SGD ADPT-420
PanelPilot兼容，雙通道4-20mA附加功能模塊



SGD ADPT-TC
PanelPilot兼容，熱偶線狀態功能板

PanelPilot M

定制服務

Lascar由概念到生產的
5步方式



我們的理念，是在開發過程中的每一步，都預先考慮其他步驟，才會有好的設計。Lascar掌握這些重要步驟，提供一站式服務，管理設計

過程，由概念到生產交付，可滿足你及你的客戶需要。



設計



原型



採購



生產



供應

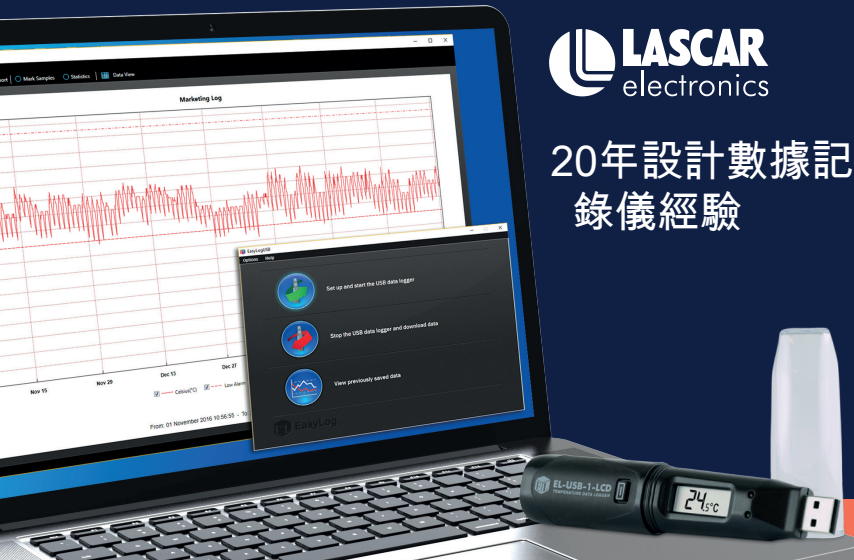
定制設計服務



20年設計數據記錄儀經驗

在英國總部，美國及香港分部，全球已經賣出超過1,000,000只數據記錄儀，用於各行業如疫苗監控，加熱系統之安裝，農業，運輸業及混凝土固化。

現時，Lascar提供超過70款數據記錄儀，採用一系列獨立及遙距技術，以量度多種參數。





PanelPilot ^{ACE}

Lascar Electronics (HK) Ltd.
香港九龍觀塘
海濱道143號
航天科技中心八樓

電話 : +852 2389 6502
電郵 : sales@lascar.com.hk



www.lascarelectronics.com/panelpilot

Issue 3 08/2017