



The EL-SIE

La nostra ultima innovazione nella registrazione dei dati

EL-SIE è il nostro rivoluzionario data logger o "data logger" USB, compatibile con Mac o PC e non necessita di installazione di software.

Basta collegare il logger alla porta USB del proprio computer; la configurazione e l'analisi dei dati possono essere eseguite all'interno del proprio browser web standard. È così facile!

In questa linea:



Temperatura



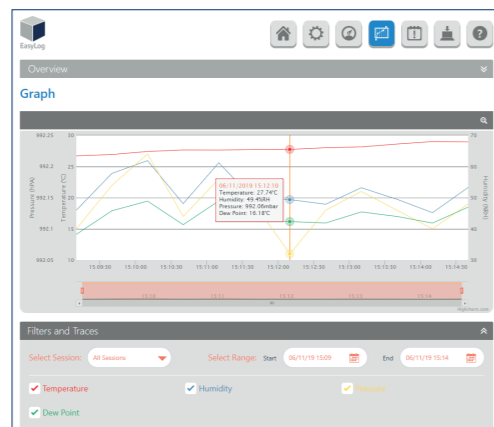
Temp/UR



Pressione

Un data logger di nuova generazione in un elegante contenitore metallico

- La linea EL-SIE offre cinque varianti di modello in grado di misurare temperatura ambiente, umidità e pressione.
- Carica i tuoi dati su un account di EasyLog Cloud e ottieni eccellenti grafici, analisi e generazione di report, tutto online.
- L'ampio display luminoso del logger presenta le letture attuali, massime e minime, oltre a tre LED colorati che consentono di conoscere immediatamente lo stato del logger.



▲ Schermata grafici EL-SIE

- La funzionalità di allarme include allarmi cumulativi, pre-allarmi, un ritardo prima dell'attivazione dell'allarme e opzioni di mantenimento dell'allarme.
- Memorizza oltre 1.000.000 di letture
- La durata tipica della batteria è di oltre un anno utilizzando batterie alcaline AAA standard.



- **EL-SIE-1** Data logger di temperatura con display
- **EL-SIE-1+** Data logger di temperatura ad elevata precisione con display
- **EL-SIE-2** Data logger di temperatura e umidità con display
- **EL-SIE-2+** Data logger di temperatura e umidità ad elevata precisione con display
- **EL-SIE-6+** Data logger di temperatura, umidità e pressione ad elevata precisione con display

Data logger USB di nuova generazione

EasyLog Cloud

I tuoi dati. Sempre. Dovunque.

Accedi ai tuoi dati vitali da qualsiasi computer, tablet o dispositivo mobile abilitato a Internet con EasyLog Cloud. Da singole sedi ad attività in tutto il mondo, il sistema è perfettamente scalabile e può funzionare attraverso le reti wireless esistenti.

Gli eventi critici vengono notificati a utenti specifici in pochi secondi tramite un sistema di allarme che si adatta facilmente alle tue esigenze.

I dati sono accessibili 24 ore su 24, 7 giorni su 7 e potenti strumenti online rendono più semplice che mai la visualizzazione, il confronto e l'analisi delle letture. Viene automaticamente creata una traccia di audit che include sia gli eventi di sistema che dei dati.

Le funzionalità di amministrazione del sistema consentono di impostare e gestire più utenti di account, con accesso assegnato individualmente a sedi e funzioni specifiche.

Sono disponibili gli account Starter e Professional, sempre flessibili e senza contratti bloccati.

Tutti i dati di EasyLog Cloud sono archiviati in modo sicuro in un data center completamente accreditato.



EasyLog Cloud App

Disponibile per dispositivi Android e Apple, l'app EasyLog Cloud ti consente di monitorare e gestire i sensori wireless anche in mobilità.

Le caratteristiche principali includono:

- Allarmi e stato del dispositivo a colpo d'occhio
- Scheda Preferiti per i sensori più importanti
- Visualizzazione di dati, grafici ed eventi
- Modifica delle impostazioni del sensore e degli allarmi
- Download gratuito



Prodotti abilitati per il cloud

EL-MOTE ▶
Data logger wireless discreti e impermeabili



EL-WIFI ▶
Data logger wireless con display



EL-SIE ▼
Carica i dati sul Cloud usando la più regente linea di data logger USB



Il potere dell'loT

EL-MOTE

Registrazione dei dati remota e flessibile con anni di durata della batteria

La linea di data logger WiFi EL-MOTE combina un design discreto e impermeabile con sonde di misura intercambiabili, fino a due canali e 2 anni di durata della batteria.

Monitoraggio e avvisi 24/7 in un'unità semplice da usare

- Semplice configurazione del dispositivo tramite la nostra app per smartphone
- Registrazione della temperatura e dell'umidità a singolo e doppio canale usando sonde sostituibili a scelta
- Allarmi configurabili per livelli alti e bassi con indicatore e suoneria integrati
- Durata della batteria fino a 2 anni, leader del settore
- Design discreto con custodia impermeabile
- Visualizza e analizza più sensori, inclusa la rappresentazione grafica di dati storici con EasyLog Cloud



Sonde

Questo dispositivo a due canali supporta sonde sostituibili.

Hai bisogno di una nuova sonda?

Non acquistare un nuovo EL-MOTE. Gli accessori per le sonde sono disponibili per l'intera linea di data logger EL-MOTE.



Sonde T & T+
Sonda di temperatura esterna. Opzioni di precisione standard e elevata.



Sonde smart TH & TH+
Sonda smart per temperatura/umidità esterna. Opzioni di precisione standard e elevata.



Sonde TP & TP+
Sonda a termistore esterna. Opzioni di precisione standard e elevata.



Sonda smart TC
Sonda smart a termocoppia esterna. Tipo K fornito.

In questa linea:



Termistore



Temp/UR



Termocoppia



Termistore

Sensori EL-WiFi e monitoraggio remoto



La linea EL-WiFi di data logger per temperatura e umidità offre la possibilità di monitorare in remoto qualsiasi ambiente. I dati vengono caricati utilizzando una rete WiFi standard senza la necessità di collegare fisicamente le unità a un PC.

Ogni sensore è dotato di una batteria ricaricabile o può essere alimentato in modo permanente tramite un adattatore da parete USB. L'ampio schermo LCD visualizza i dati in tempo reale, mentre il pulsante consente di scorrere tra le letture massime e minime.

La linea comprende data logger per il monitoraggio della temperatura, utilizzando sonde di temperatura interne ed esterne, e umidità. I sensori sono disponibili anche nei formati a canale singolo e doppio.

In questa linea:



Termistore



Temp/UR



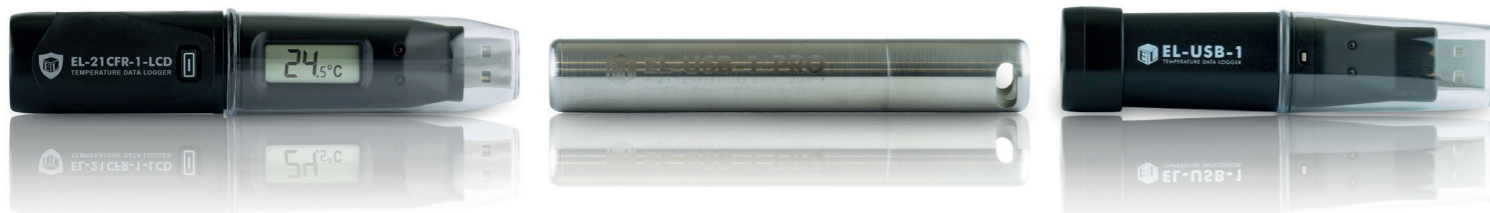
Termocoppia



Termistore

Sensori WiFi e monitoraggio remoto

Registrazione dati autonoma



EasyLog USB Semplice ed economico

I data logger USB standalone di Lascar misurano una serie di parametri tra cui temperatura, umidità, tensione, corrente, 4-20 mA, evento/conteggio/stato e monossido di carbonio.

I registratori di dati USB EasyLog si collegano direttamente alla porta USB di un PC o laptop. Il software gratuito per Windows™ per la configurazione e il download dei dati è completo e facile da usare. È sufficiente scegliere un nome per il logger, la frequenza di campionamento, i livelli di allarme e la modalità di avvio prima di avviare la registrazione. Dopo che i dati sono stati raccolti, possono essere rappresentati graficamente o esportati in Excel, PDF, grafico, dati o report di riepilogo per ulteriori analisi.

In questa linea:



Temperatura



Temp/UR



Termocoppia



Termistore



Tensione



Corrente



Evento, Stato, Conteggio



Monossido di carbonio



Pressione

Ogni data logger è fornito con una batteria e presenta LED rossi/verdi per indicare lo stato della registrazione dei dati. Alcuni modelli includono un display LCD e un pulsante per mostrare le letture più recenti, massime e minime durante la registrazione. La maggior parte dei data logger di temperatura e di temperatura-umidità forniscono anche una protezione impermeabile per uso esterno.

EasyLog USB software

Software di controllo per Windows™ intuitivo, potente e gratuito

Il software di controllo gratuito per la registrazione dei dati di Lascar fornisce un'interfaccia intuitiva e facile da usare per comunicare con le linee di registratori di dati USB EasyLog.

Compatibile con tutti i sistemi operativi Windows™, il software utilizza un sistema a procedure guidate per condurre gli utenti attraverso il processo di installazione e download.

Un potente modulo grafico per l'analisi dei dati scaricati, consente anche l'esportazione dei dati in formato Microsoft Excel, PDF e jpeg.



EL-DataPad

Sistema portatile di raccolta dati e programmazione

Per funzionare con data logger USB per temperatura, umidità, a termocoppia e termistore, questo dispositivo touch-screen consente agli utenti di scaricare e analizzare i risultati, nonché impostare e riavviare i data logger sul campo senza la necessità di un PC.

EL-DataPad può contenere informazioni di oltre 500 sessioni di registrazione complete e può essere collegato a un PC tramite un cavo micro-USB per scaricare i dati in un secondo momento.



EL-EnviroPad-TC

Termometro con registrazione dati e produzione grafici integrati

EL-EnviroPad-TC è un dispositivo robusto e facile da usare che registra la temperatura con la sua sonda di tipo K collegata.

L'unità ha tre modalità: Registrazione dei dati quando l'unità viene lasciata acquisire e memorizzare le letture della temperatura a intervalli predeterminati per il periodo di tempo desiderato. Misurazione spot quando può essere utilizzata come termometro per acquisire letture di temperatura una tantum e infine una checklist che consente agli utenti di creare un elenco personalizzato di voci di misurazione utilizzando il software gratuito in dotazione.



▲ EL-GFX-1



▲ EL-GFX-2



▲ EL-GFX-D2



▲ EL-GFX-DTP



EasyLog GFX Registrazione dati avanzata

La robusta linea EasyLog GFX offre una serie di funzioni più avanzate per il monitoraggio di temperatura e umidità.

I prodotti EL-GFX presentano una maggiore capacità di memoria (250.000 letture per canale), una risoluzione di 0,1 cifre su tutti i parametri, LED e allarmi acustici, nonché un display grafico che mostra grafici di tendenza in tempo reale e riepiloghi di dati.

Un menu su schermo offre agli utenti la possibilità di avviare, arrestare e riavviare il data logger sul campo.

Collegandosi al PC tramite un cavo micro-USB, la gamma EasyLog GFX utilizza il software EasyLog USB per la configurazione e il download, con funzioni aggiuntive tra cui la modalità di avvio condizionale, la funzione di allarme ritardato e la calibrazione della sonda.

La gamma comprende anche registratori di dati a doppio canale offrendo un costo ridotto per canale.

In questa linea:



Temperatura



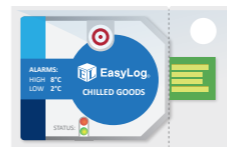
Temp/UR



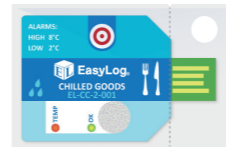
Termocoppia



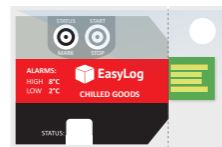
Termistore



- ▲ EL-CC-1-001 PK10
- EL-CC-1-002 PK10
- EL-CC-1-003 PK10
- EL-CC-1-004 PK10



- ▲ EL-CC-2-001 PK10
- EL-CC-2-002 PK10
- EL-CC-2-003 PK10
- EL-CC-2-004 PK10
- EL-CC-2-005 PK10
- EL-CC-2-006 PK10



- ▲ EL-PDF-1-001 PK10
- EL-PDF-1-002 PK10
- EL-PDF-1-003 PK10
- EL-PDF-1-004 PK10



▲ EL-SGD 43-ATP

▲ EL-SGD 70-ATP

Catena del freddo EasyLog

La famiglia di logger per la catena del freddo ("Cold Chain") di Lascar offre agli utenti logger economici e multiuso per tutte le fasi della logistica della Cold Chain. Disponibile con frequenze di campionamento e allarmi pre-programmati per il monitoraggio di una vasta gamma di prodotti, è sufficiente premere un pulsante sull'unità per avviare la registrazione.

I LED di stato indicano se l'unità è in modalità registrazione, è stato attivato un allarme o la batteria è scarica. È possibile scaricare i dati inserendo il logger in un PC o laptop per visualizzare un grafico della sessione di registrazione come file in formato CSV o PDF.

EL-PDF-1 elimina la necessità di software con i pulsanti Start e Stop Logging integrati e un report PDF generato automaticamente quando viene inserito in una porta USB.

EL-CC-1: Dispositivi di misurazione della temperatura per il monitoraggio di prodotti refrigerati, prodotti surgelati e prodotti in maturazione.

EL-CC-2: Dispositivi di misurazione di temperatura e umidità per il monitoraggio di prodotti farmaceutici e alimentari.

EL-PDF-1: Dispositivi di misurazione della temperatura per il monitoraggio di prodotti refrigerati, prodotti surgelati e prodotti in maturazione. Nessun software richiesto.

Non sono le configurazioni dei livelli di allarme che stavi cercando? Riceviamo volentieri le richieste di configurazioni personalizzate.

In questa linea:



Temperatura



Temp/UR

Display di registrazione dati OEM a 4 canali

EL-SGD 43-ATP e EL-SGD 70-ATP sono registratori di dati di temperatura a quattro canali basati sulla tecnologia PanelPilotACE e ideali per chiunque abbia bisogno di aggiungere rapidamente il monitoraggio della temperatura a un pannello esistente o a un prodotto standalone. Entrambi i moduli con display da 4,3" o 7" montati su pannello includono una scheda di temperatura a termistore a quattro canali e quattro sonde di temperatura compatibili.

Entrambi i display sono preconfigurati con un'applicazione di registrazione avanzata che mostra letture in tempo reale per tutti e quattro i canali di temperatura e grafici di tendenza in tempo reale e dà accesso in tempo reale a un'ampia serie di informazioni per l'analisi dei dati. I logger possono memorizzare fino a 100.000 letture per canale, con frequenze di campionamento da 15 secondi a 12 ore.

In questa linea:



Termistore

Monitoraggio remoto

Quando non è possibile usare un PC o un laptop per configurare e scaricare i dati, Lascar offre una varietà di opzioni remote che coprono una notevole varietà di piattaforme di comunicazione.

È possibile selezionare le opzioni Bluetooth, NFC o SMS per ottenere una comunicazione remota senza soluzione di continuità con il proprio data logger, utilizzando una delle app di facile utilizzo di Lascar.

Non è necessario un segnale WiFi. Utilizzare il proprio smartphone o tablet per configurare il dispositivo. Lasciare l'unità registrare prima di raccogliere i dati salvati sullo stesso dispositivo. Opzioni di registrazione dei dati remota semplice e agevole per utenti di smartphone e tablet.

In questa linea:



Temperatura



Temp/UR



EL-BT-2

Registrazione dati temperatura e umidità via Bluetooth

Il data logger EL-BT-2 misura e memorizza oltre mezzo milione di letture di temperatura e umidità. L'utente può configurare facilmente il logger e visualizzare i dati scaricati in remoto su qualsiasi dispositivo Android adatto tramite connessione Bluetooth.

I dati scaricati possono quindi essere salvati, caricati o inviati tramite e-mail. Lo schermo LCD

sul dispositivo indica lo stato della connessione Bluetooth e il funzionamento del logger. Il pulsante consente di scorrere tra i valori registrati correnti, minimi e massimi.

EL-BT-2 viene fornito con una batteria ricaricabile o può essere utilizzato con un caricatore da muro USB.



Wireless Alert

Monitor di temperatura con montaggio a parete abilitato per WiFi



Wireless Alert TP misura temperature tra -40 °C (-40 °F) e 125 °C (257 °F), avvisando l'utente via e-mail ogni volta che la temperatura va sopra o sotto i limiti definiti dall'utente. Ciò significa che possono essere intraprese azioni rapide e correttive per correggere un problema di temperatura, prevenire danni ai materiali sensibili alla temperatura o garantire il comfort degli occupanti dell'edificio. Tramite una facile configurazione, utilizzando la guida passo-passo nell'app gratuita Wireless Alert, il dispositivo può inviare dei report di riepilogo programmati che descrivono in dettaglio le temperature minima, massima e media, nonché il livello della batteria, il numero di notifiche inviate e il totale tempo trascorso in modalità avviso.

EL-SMS-2G-TP

Monitor di temperatura con avvisi SMS



EL-SMS-2G-TP a batteria è un modulo di avviso di temperatura che comunica i riepiloghi sulle temperature a livello giornaliero, settimanale o mensile via SMS. Perfetto per le applicazioni in cui le notifiche istantanee delle violazioni delle soglie di allarme sono vitali, gli allarmi superamento in alto e in basso dei livelli vengono impostati utilizzando l'app gratuita per Android o Apple che invia messaggi di testo ai telefoni preselezionati quando viene attivato un allarme.

Linea EL-Vaccine

La linea Lascar di kit di monitoraggio per EL-Vaccine è dotata di un data logger digitale, una sonda di temperatura tamponata con glicole e un certificato di test di calibrazione. Seguono anche le linee guida definite dai Centri per il controllo e la prevenzione delle malattie (CDC) e del Servizio sanitario nazionale del Regno Unito.

L'ulteriore vantaggio della sonda per vaccini rimovibile per una maggiore precisione di registrazione

Tutte le versioni del prodotto EL-VAC sono dotate di una sonda rimovibile in un flacone di glicole. La sospensione di una sonda in un flacone di glicole sigillata aiuta a evitare che picchi improvvisi della temperatura dell'aria compromettano le letture, imitando così la velocità con cui i vaccini reagiscono alle variazioni di temperatura e fornendo quindi letture più accurate e prevenendo falsi allarmi.

- ✓ Sonda di temperatura tamponata rimovibile
- ✓ Allarmi di tipo alto/basso per avvisare di temperature fuori scala
- ✓ Visualizzazione della temperatura corrente, minima e massima e pulsante di ripristino
- ✓ Indicatore di batteria scarica
- ✓ Accuracy $\pm 0.1^{\circ}\text{C}$ / $\pm 0.2^{\circ}\text{F}$
- ✓ Over 250,000 readings stored
- ✓ Data loops when memory is full
- ✓ User programmable logging rate
- ✓ Integral magnet to affix logger to outside of storage unit

In questa linea:



Termistore

EL-WiFi-VAC

EL-WiFi-VAC consente il monitoraggio remoto dei vaccini e la raccolta di dati su una rete WiFi, visualizzabile da qualsiasi dispositivo abilitato a Internet, inclusi smartphone, tablet o PC tramite il servizio FilesThruTheAir™ Cloud. Imposta allarmi alti e bassi e riceve avvisi e-mail istantanei quando le temperature diventano troppo calde o fredde nel frigorifero o nel congelatore.

Il logger può essere alimentato a batteria o utilizzato con un adattatore a muro USB.



EL-WiFi-VAC2

Il doppio canale dell'unità EL-WiFi-VAC2 può misurare due aree contemporaneamente: due aree dello stesso frigorifero, due frigoriferi o forse un frigorifero e un congelatore.

Il logger può essere alimentato a batteria o utilizzato con un adattatore a muro USB.



EL-USB-VAC

Questo sistema basato su USB consente il monitoraggio continuo della temperatura di vaccini refrigerati e congelati mediante un data logger di semplice utilizzo e un flacone di glicole.

È sufficiente dare un nome al dispositivo, scegliere la frequenza di campionamento e impostare gli allarmi per i livelli alti e bassi usando il suo software gratuito e facile da usare. Posizionare il flacone di glicole nel frigorifero per vaccini e posizionare il data logger all'esterno del frigorifero. Visualizza le registrazioni più recenti, i valori più alti e più bassi tramite il suo schermo LCD integrato. Un LED rosso integrato nell'unità lampeggerà se un allarme è stato violato.

Il logger è alimentato a batteria.



EL-GFX-VAC2

EL-GFX-VAC2 è un kit di monitoraggio dei vaccini che combina un data logger USB a doppio canale ad alta precisione con due sonde in flaconi di glicole che consentono la misurazione continua di due ambienti contemporaneamente.

L'unità memorizza oltre 250.000 letture, ha un display integrato che mostra le letture massime, minime e l'ultima lettura e un grafico interno dei dati raccolti. I pulsanti consentono all'utente di avviare, arrestare e riavviare il logger sul campo e i superamenti degli allarmi sono registrati sia con LED che con allarmi acustici.

Il logger può essere alimentato a batteria o utilizzato con un adattatore a muro USB.

Registrazione dei dati sui vaccini



Conformità CFR 21

L'ultima offerta di Lascar relativa al software consente agli utenti di archiviare i dati in conformità con le normative del CFR 21 Parte 11. Oltre a quanto offre l'esistente software di base EasyLog di Lascar, ora è possibile assegnare autorizzazioni specifiche ai singoli utenti.

Le letture raccolte dal data logger sono archiviate in un formato crittografato che non è possibile modificare. Il software EasyLog21CFR fornisce una completa tracciatura a fini di audit delle attività, in cui gli utenti sono in grado di aggiungere commenti a letture specifiche prima di essere approvate da un utente autorizzato. Le firme elettroniche vengono aggiunte a tutti i report per mostrare chi ha avviato, arrestato e approvato i dati della sessione. Il software è compatibile con i data logger di monitoraggio della temperatura, dell'umidità relativa e del punto di rugiada.



▲ EL-21CFR-1-LCD
EL-21CFR-2-LCD
EL-21CFR-2-LCD+

▲ EL-21CFR-TP-LCD
EL-21CFR-TP-LCD+

▲ EL-21CFR-VAC

▲ EL-21CFR-TC



▲ EL-WiFi-21CFR-T
EL-WiFi-21CFR-TH
EL-WiFi-21CFR-TH+

▲ EL-WiFi-21CFR-TP
EL-WiFi-21CFR-TP+

▲ EL-WiFi-21CFR-DTP+

▲ EL-WiFi-21CFR-TC
EL-WiFi-21CFR-DTC

▲ EL-WiFi-21CFR-VAC
EL-WiFi-21CFR-VAC2

EL-21CFR USB

Il software EasyLog 21CFR è compatibile con sette dispositivi USB autonomi che monitorano la temperatura standard, l'umidità relativa e il punto di rugiada. Controllano la temperatura usando una sonda esterna, la temperatura con un sensore di bordo e temperatura usando una termocoppia di tipo K esterna.

In questa linea:



Temperatura Temp/UR Termocoppia Termistore

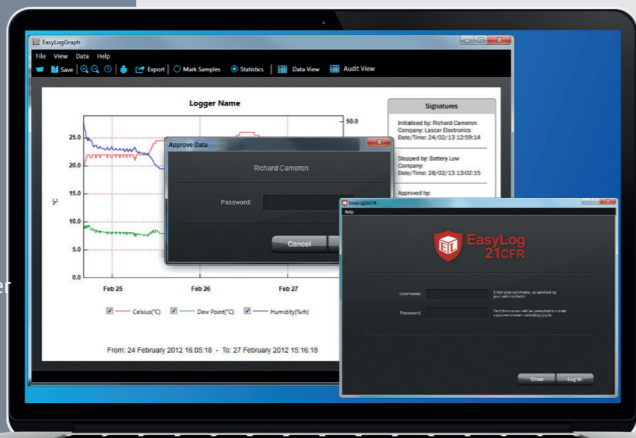
EL-21CFR WiFi

Per gli utenti che cercano un'opzione remota, la serie EL-WiFi-21CFR di Lascar offre sensori basati su WiFi che acquisiscono e memorizzano in modalità wireless dati per l'accesso da qualsiasi dispositivo abilitato a Internet. Le unità disponibili misurano la temperatura (tramite sensore di bordo, sonda termistore esterna o sonda termocoppia esterna) o temperatura, umidità relativa e punto di rugiada.

In questa linea:



Temperatura Temp/UR Termocoppia Termistore





Linea EL-SIE

- EL-SIE-1** **Disponibile con precisione più elevata: EL-SIE-1+**
 Registratore USB di temperatura
 Intervallo da -18 a +55 °C (da -0,4 a +131 °F)
- EL-SIE-2** **Disponibile con precisione più elevata: EL-SIE-2+**
 Registratore USB di temperatura e umidità relativa
 Intervallo da -18 a +55 °C (da -0,4 a +131 °F)
- EL-SIE-6+**
 Registratore USB di temperatura, umidità relativa e pressione
 Intervallo da -18 a +55 °C (da -0,4 a +131 °F)

Linea EL-MOTE

- EL-MOTE-T** **Disponibile con precisione più elevata: EL-MOTE-T+**
 Sensore di temperatura WiFi con sonda esterna corta.
 Fornito con 1 sonda con intervallo da -20 a +54 °C (da -4 a +40 °F)
- EL-MOTE-TH** **Disponibile con precisione più elevata: EL-MOTE-TH+**
 Sensore di temperatura e umidità WiFi con sonda a Temp/UR esterna.
 Fornito con 1 sonda con intervallo da -20 a +60 °C (da -4 a +140 °F) e da 0 a 100% di umidità relativa
- EL-MOTE-TP** **Disponibile con precisione più elevata: EL-MOTE-TP+**
 Sensore di temperatura WiFi con sonda a termistore esterna.
 Fornito con 1 sonda con intervallo da -40 a +125 °C (da -40 a +257 °F)
- EL-MOTE-DTP** **Disponibile con precisione più elevata: EL-MOTE-DTP+**
 Sensore di temperatura WiFi a doppio canale con 2 sonde a termistore esterne
 Fornito con 2 sonde con intervallo da -40 a +125 °C (da -40 a +257 °F)
- EL-MOTE WALL BRACKET**
 Staffa di montaggio a parete per trasmettitore EL-MOTE
- EL-MOTE-PSU**
 Adattatore di rete EL-MOTE



EL-WiFi range

- EL-WiFi-T** **Disponibile con precisione più elevata: EL-WiFi-T+**
 Sensore di temperatura WiFi
 Intervallo da -20 a +60 °C (da -4 a +140 °F)
- EL-WiFi-TH** **Disponibile con precisione più elevata: EL-WiFi-TH+**
 Sensore di temperatura e umidità WiFi
 Intervallo da -20 a +60 °C (da -4 a +140 °F) e da 0 a 100% di umidità relativa
- EL-WiFi-TP** **Disponibile con precisione più elevata: EL-WiFi-TP+**
 Sensore di temperatura WiFi con sonda a termistore esterna.
 Intervallo da -40 a +125 °C (da -40 a +257 °F)
- EL-WiFi-DTP+**
 Sensore di temperatura WiFi a doppio canale ad alta precisione con sonde a termistore esterne Intervallo da -40 a +125 °C (da -40 a +257 °F)
- EL-WiFi-TC**
 Sensore di temperatura WiFi con sonda a termocoppia esterna.
 Sonda di tipo K fornita, intervallo da 0 a +200 °C (da +32 a +392 °F)
 Da -270 a +1300 °C (da -454 a +2372 °F) (Tipo J, K, N e T)
- EL-WiFi-DTC**
 Sensore di temperatura WiFi a doppio canale con sonde a termocoppia esterne
 Sonda di tipo K fornita, intervallo da 0 a +200 °C (da +32 a +392 °F)
 Da -270 a +1300 °C (da -454 a +2372 °F) (Tipo J, K, N e T)
- EL-WiFi-ALERT**
 Modulo di allarme sensore con allarme acustico e visivo, WiFi



Sonde smart

- EL-SP-TH**
 Sonda smart per temperatura e umidità con cavo da 2 metri
- EL-SP-TH CAL**
 Sonda smart pre-calibrata ad elevata precisione per temperatura e umidità con cavo da 2 metri
- EL-SP-TH+**
 Sonda intelligente ad elevata precisione per temperatura e umidità con cavo da 2 metri
- EL-SP-TH+ CAL**
 Sonda smart pre-calibrata ad elevata precisione per temperatura e umidità con cavo da 2 metri
- EL-SP-TC**
 Sonda smart a termocoppia con cavo da 1,5 metri
- EL-SP-TC CAL**
 Sonda smart a termocoppia pre-calibrata con cavo da 1,5 metri



Standard Probes

- EL-MOTE-P-T** **Disponibile con precisione più elevata: EL-MOTE-P-T+**
 Sonda di temperatura corta
- EL-MOTE-P-TP** **Disponibile con precisione più elevata: EL-MOTE-P-TP+**
 Sonda di temperatura da 75 mm con cavo da 3 metri
- EL-P-VAC**
 Sonda a termistore di tipo A ad alta precisione da 3 m sigillata in un flacone riempito di glicole
- EL-P-TP**
 Sonda di base a termistore di tipo 2 per l'utilizzo con i data logger TP
- EL-P-TP+**
 Sonda a termistore di tipo A ad alta precisione per l'utilizzo con tutti i data logger Lascar EasyLog TP+
- EL-P-TC-K**
 Sonda di tipo K per uso generico da utilizzare con tutti i data logger a termocoppia Lascar
- EL-P-TC-T-SURFACE**
 Sonda a termocoppia tipo T con punta in gomma
- EL-P-TC-K-SPIKE**
 Sonda a termocoppia tipo K da utilizzare con tutti i data logger a termocoppia Lascar
- EL-PROBE-EXTENDER-1.5M / EL-PROBE-EXTENDER-3M / EL-PROBE-EXTENDER-5M / EL-PROBE-EXTENDER-10M**
 Cavo di prolunga della sonda da 1,5, 3, 5 o 10 metri

Guida alla nostra linea di prodotti



EL-USB range

	EL-USB-1 Registratore USB di temperatura Intervallo da -35 a +80 °C (da -31 a +176 °F)
	EL-USB-1-PRO Registratore industriale USB di temperatura Intervallo da -40 a +125 °C (da -40 a +257 °F)
	EL-USB-2 Disponibile con precisione più elevata: EL-USB-2+ Registratore USB di temperatura e umidità relativa Intervallo da -35 a +80 °C (da -31 a +176 °F) e da 0 a 100% di umidità relativa
	EL-USB-3 Registratore USB di tensione Intervallo da 0 a 30 V cc
	EL-OEM-3 Development kit inc EL-OEM-3: EL-OEM-TEST OEM packaged voltage 0 to 2.4V d.c. measurement range
	EL-USB-TC Registratore USB a termocoppia Sonda di tipo K fornita, intervallo da 0 a +200 °C (da +32 a +392 °F) Intervallo da -200 a +732 °C (da -328 a +1350 °F) (Tipo J, K e T)
	EL-USB-TP-LCD Disponibile con precisione più elevata: EL-USB-TP-LCD+ Sonda termistore USB con LCD Intervallo da -40 a +125 °C (da -40 a +257 °F)
	EL-EnviroPad-TC Termometro con registrazione dati integrata, 3 modalità di analisi dei dati Sonda di tipo K fornita, intervallo da 0 a 200°C (da +32 a +392 °F) Da -270 a +1300 °C (da -454 a +2372 °F) (Tipo J, K, N e T)
	EL-USB-RT Temperatura in tempo reale, umidità relativa e punto di rugiada, USB Intervallo da -10 a +60 °C (da -14 a +122 °F) e da 0 a 100 % di umidità relativa
	EL-USB-1-LCD Temperatura con LCD, USB Intervallo da -35 a +80 °C (da -31 a +176 °F)
	EL-USB-1-RCG Temperatura con batteria ricaricabile, USB Intervallo da -20 a +60 °C (da -4 a +140 °F)
	EL-USB-2-LCD Disponibile con precisione più elevata: EL-USB-2-LCD+ Temperatura e umidità relativa con LCD, USB Intervallo da -35 a +80 °C (da -31 a +176 °F) e da 0 a 100% di umidità relativa
	EL-USB-4 Corrente 4-20 mA, USB Intervallo di misurazione da 4 a 20 mA cc
	EL-USB-CO Disponibile con precisione più elevata: EL-USB-CO300 Monossido di carbonio, USB Intervallo da 0 a 1000 ppm
	EL-USB-TC-LCD Termocoppia con LCD, USB Sonda di tipo K fornita, intervallo da 0 a +200 °C (da +32 a +392 °F) Intervallo da -200 a +732 °C (da -328 a +1350 °F) (Tipo J, K e T)
	EL-USB-ACT Millivolt CA e CC con input dati a pinza, USB 0-707mV a.c. & -1000 to 1000mV d.c.
	EL-USB-5 Disponibile con precisione più elevata: EL-USB-5+ Evento, conteggio e stato, USB Fino a 100Hz
	EL-USB-LITE Temperatura, economico, USB Intervallo da -10 a +50 °C (da +14 a +122 °F)



Linea per la catena del freddo (configurazioni personalizzate disponibili su richiesta)

	EL-CC-1-001 PK10 (confezione da 10) Temperatura - Prodotti refrigerati, soglia di allarme da +2 a +8 °C Intervallo da -30 a +60 °C (da -22 a +140 °F)
	EL-CC-1-002 PK10 (confezione da 10) Temperatura - Prodotti surgelati, soglia di allarme da -20 a -16 °C Intervallo da -30 a +60 °C (da -22 a +140 °F)
	EL-CC-1-003 PK10 (confezione da 10) Temperatura - Prodotti in maturazione, soglia di allarme da +12 a +14 °C Intervallo da -30 a +60 °C (da -22 a +140 °F)
	EL-CC-1-004 PK10 (confezione da 10) Temperatura - Prodotti farmaceutici a temperatura ambiente, soglia di allarme da +8 a +25°C Intervallo da -30 a +60 °C (da -22 a +140 °F) e da 0 a 100 % di umidità relativa
	EL-CC-2-001 PK10 (confezione da 10) Temp/UR - Prodotti refrigerati, soglia di allarme da +2 a +8 °C Intervallo da -30 a +60 °C (da -22 a +140 °F) e da 0 a 100 % di umidità relativa
	EL-CC-2-002 PK10 (confezione da 10) Temp/UR - Prodotti surgelati, soglia di allarme da -20 a 16 °C Intervallo da -30 a +60 °C (da -22 a +140 °F) e da 0 a 100 % di umidità relativa
	EL-CC-2-003 PK10 (confezione da 10) Temp/UR - Prodotti in maturazione, soglia di allarme da +12 a 14 °C Intervallo da -30 a +60 °C (da -22 a +140 °F) e da 0 a 100 % di umidità relativa
	EL-CC-2-004 PK10 (confezione da 10) Temp/UR - Prodotti farmaceutici a temperatura ambiente, soglia di allarme da +8 a +25°C Intervallo da -30 a +60 °C (da -22 a +140 °F) e da 0 a 100 % di umidità relativa
	EL-CC-2-005 PK10 (confezione da 10) Temp/UR - Trasporto plasma, soglia di allarme da +1 a +10°C Intervallo da -30 a +60 °C (da -22 a +140 °F) e da 0 a 100 % di umidità relativa
	EL-CC-2-006 PK10 (confezione da 10) Temp/UR - Trasporto piastrine, soglia di allarme da +20 a +24 °C Intervallo da -30 a +60 °C (da -22 a +140 °F) e da 0 a 100 % di umidità relativa
	EL-PDF-1-001 PK10 (confezione da 10) Temperatura - Prodotti refrigerati, soglia di allarme da +2 a +8 °C Intervallo da -30 a +60 °C (da -22 a +140 °F). Nessun software richiesto
	EL-PDF-1-002 PK10 (confezione da 10) Temperatura - Prodotti surgelati, soglia di allarme da -20 a -16 °C Intervallo da -30 a +60 °C (da -22 a +140 °F). Nessun software richiesto
	EL-PDF-1-003 PK10 (confezione da 10) Temperatura - Prodotti refrigerati, soglia di allarme da +2 a +8 °C Intervallo da -30 a +60 °C (da -22 a +140 °F). Nessun software richiesto
	EL-PDF-1-004 PK10 (confezione da 10) Temp/UR - Prodotti farmaceutici a temperatura ambiente, soglia di allarme da +8 a +25°C Intervallo da -30 a +60 °C (da -22 a +140 °F) e da 0 a 100 % di umidità relativa

Linea EL-Vaccination

	EL-USB-VAC Kit che combina un data logger USB con una sonda a termistore al glicole Intervallo da -40 a +60 °C (da -40 a +140 °F)
	EL-GFX-VAC2 Kit che combina un data logger USB a doppio canale con due sonde al glicole Intervallo da -40 a +60 °C (da -40 a +140 °F)
	EL-WIFI-VAC Kit che combina un data logger WiFi con una sonda termistore al glicole Intervallo da -40 a +60 °C (da -40 a +140 °F)
	EL-WIFI-VAC2 Kit che combina un data logger WiFi a doppio canale e due sonde al glicole Intervallo da -40 a +60 °C (da -40 a +140 °F)
	EL-SMS-2G-VAC Dispositivo di allarme temperatura via SMS per monitoraggio vaccini, con app Intervallo da -40 a +60 °C (da -40 a +140 °F)

Linea di monitoraggio remoto

	EL-BT-2 Temperatura e umidità Bluetooth con app Intervallo da -20 a +60 °C (da -4 a +140 °F) e da 0 a 100% di umidità relativa
	EL-SMS-2G-TP Dispositivo di allarme temperatura via SMS con app Intervallo da -40 a +125 °C (da -40 a +257 °F)
	EL-SMS-2G-TP+ Modulo di allarme temperatura via SMS con app Precisione elevata, intervallo da -40 a +125 °C (da -40 a +257 °F)
	WIRELESS ALERT TP Monitor di temperatura con avvisi via email Intervallo da -40 a +80 °C (+/-1) (da -40 a +176 °F (+/- 2))

Guida alla nostra linea di prodotti



21CFR Compliant range

		EL-21CFR-1-LCD USB Temperature with LCD -35 to +80°C (-31 to +176°F) range
		EL-21CFR-2-LCD Higher accuracy available: EL-21CFR-2-LCD+ USB Temperature & relative humidity with LCD -35 to +80°C (-31 to +176°F) 0 to 100% RH range
		EL-21CFR-TP-LCD Higher accuracy available: EL-21CFR-TP-LCD+ USB Thermistor probe with LCD -40 to +125°C (-40 to +257°F) range
		EL-21CFR-TC USB Thermocouple data logger K type probe provided 0 to +200°C (+32 to +392°F) -200 to +1350°C (-328 to +2462°F) range (J, K, N & T-type)
		EL-21CFR-VAC Kit combining a USB data logger and glycol bottle thermistor probe -40 to +60°C (-40 to +140°F)
		EL-WiFi-21CFR-T Higher accuracy available: EL-WiFi-21CFR-T+ WiFi Temperature data logging sensor -20 to +60°C (-4 to +140°F) range
		EL-WiFi-21CFR-TH Higher accuracy available: EL-WiFi-21CFR-TH+ Temperature & relative humidity data logging sensor -20 to +60°C (-4 to +140°F) range, 0 to 100% RH range

		EL-WiFi-21CFR-TP Higher accuracy available: EL-WiFi-21CFR-TP+ WiFi Thermistor probe data logger -40 to +125°C (-40 to +257°F) range
		EL-WiFi-21CFR-DTP+ High accuracy dual channel WiFi thermistor probe data logger -40 to +125°C / -40 to +257°F range
		EL-WiFi-21CFR-TC WiFi Thermocouple data logger -200 to +1350°C (-328 to +2462°F) range (J, K, N & T-type)
		EL-WiFi-21CFR-DTC WiFi Dual-channel thermocouple data logger K type probe provided 0 to 200°C (32 to 392°F) -200 to +1350°C (-328 to +2462°F) range (J, K, N & T-type)
		EL-WiFi-21CFR-VAC Kit combining a WiFi data logger and glycol bottle thermistor probe -40 to +60°C (-40 to +140°F) range
		EL-WiFi-21CFR-VAC2 Kit combining a WiFi dual channel data logger and two glycol bottle probes -40 to +60°C (-40 to +140°F) range

EL-GFX range

		EL-GFX-1 USB Temperature with graphic screen -30 to +80°C (-22 to +176°F) range
		EL-GFX-2 Higher Accuracy Available: EL-GFX-2+ USB Temperature & relative humidity with graphic screen -30 to +80°C (-22 to +176°F) & 0 to 100% RH range
		EL-GFX-D2 USB dual channel external temp/RH probe with graphic screen -20 to +60°C (-4 to +140°F) & 0 to 100% RH range
		EL-GFX-TC USB Thermocouple with graphic screen K type probe provided 0 to +200°C (+32 to +392°F) -200 to +1350°C (-328 to +2462°F) (J, K & T-type)
		EL-GFX-DTC USB dual channel thermocouple with graphic screen K type probe provided 0 to +200°C (+32 to +392°F) -200 to +732°C (-328 to +2462°F) (J, K & T-type)
		EL-GFX-DTP USB dual channel thermistor with graphic screen -40 to +125°C (-40 to +257°F) range

4-Channel range

		EL-SGD 43-ATP 4.3" panel mounted display module with capacitive touch screen, a four-channel thermistor temperature board, x4 temperature probes -40°C to +125°C (-40°F to +257°F) range
		EL-SGD 70-ATP 7" panel mounted display module with capacitive touch screen, a four-channel thermistor temperature board, x4 temperature probes -40°C to +125°C (-40°F to +257°F) range

Accessories

	EL-DataPad Handheld programmer and data collector for EL-USB data loggers
	PAD-BOOT-BLACK Protective rubber casing for EL-DataPad and EL-EnviroPad-TC
	EL-CC-BAG Pack of 5 waterproof bags for use when reusing all EL-CC-1 data loggers
	EL-USB-CASE Protective metal case for EL-USB-1
	USB-LINK-IR USB to InfraRed converter
	EL-WiFi-ALERT WiFi Sensor alert module with audible and visual alarm
	EL-WiFi WALL BRACKET Spare wall mount bracket for EL-WiFi sensor units
	BAT 3V6 1/2AA Non-rechargeable 1/2 AA Lithium battery for use with most Lascar data loggers
	BAT 3V6 2/3AA H TEMP Non-rechargeable 2/3 AA Lithium battery for EL-USB-1-PRO
	BATT 3VX5 Pack of 5 non-rechargeable Lithium coin cell battery for EL-USB-LITE
	PSU-5VDC-USB-USA / PSU USB-UK / PSU USB-EU Mains Power Adapter
	USB-CAP-30V Spare Cap for EL-USB-3
	USB-CAP-4-20 Spare cap for EL-USB-4
	USB-CAP-5 Spare Cap for the EL-USB-5





Lascar Electronics Ltd UK
Module House
Whiteparish, Wiltshire
SP5 2SJ
United Kingdom

Sales Tel: +44 (0)1794 884567
Sales Email: sales@lascar.co.uk
Skype: lascaruk



www.lascarelectronics.com/data-loggers

Issue 1 02/2020