

# EL-IOT-1

Temperatura ambiente | Registrador de datos inalámbrico WiFi conectado a la nube



EasyLog

Sus datos. Cuando los necesite. Dónde esté.

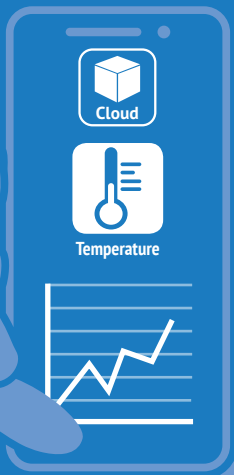
- Nuestro registrador de temperatura WiFi más económico
- Rango de medición de -20 a +60°C
- Carga de datos a EasyLog Cloud
- Indicadores de estado y señal acústica
- Configure sus propias alarmas y notificaciones
- Duración típica de las pilas mayor a 1 año, o puede ser alimentado por la red eléctrica



El EL-IOT es sencillo de iniciar y, una vez configurado, puede colocarse en cualquier lugar dentro del alcance de su red WiFi, registrando y subiendo continuamente sus datos a la nube EasyLog. Puede luego usar la nube para acceder, analizar y compartir sus datos desde cualquier unidad conectada a Internet en todo el mundo.

EL-IOT se puede configurar con alarmas altas y bajas. Si se sobrepasa alguno de sus ajustes, se activa una alarma instantánea. Las opciones de alarma incluyen alertas por correo electrónico (que pueden enviarse a una o más direcciones), mensajes SMS y alertas directamente en la unidad a través de un indicador visual y de una señal acústica. Se pueden crear marcas de auditoría en los datos con sólo pulsar un botón.

La unidad se puede utilizar con las pilas suministradas o con un adaptador de corriente (vendido por separado), y viene con un soporte de pared para facilitar su instalación.



## ESPECIFICACIONES



Rango de medición	de -20 a +60°C (de -4 a +140°F)
Resolución de la temperatura	0.1°
Precisión de la temperatura	±0.5°C (±0.9°F)
Tiempo de grabación	de 10 segundos a 12 horas (ajustable por el usuario)
Intervalo de transmisión	de 1 minuto a 24 horas (ajustable por el usuario)
Memoria interna	300.000 lecturas
Duración de las pilas	Normalmente 1 año
Tipo de pilas	4 pilas AA de 1,5V (o adaptador de corriente)
Dimensiones	94 x 83 x 31mm
Temperatura de funcionamiento	de -18 a +55°C (de 0 a +131°F) (pilas)
Rango del registrador	de -20 a +60°C (de -4 a +140°F) (o alimentación de corriente)
Clasificación ambiental	IP54 (a prueba de salpicaduras)



EasyLog

# EL-IOT-1

Temperatura ambiente | Registrador de datos inalámbrico WiFi conectado a la nube

Sus datos. Cuando los necesite. Dónde esté.

## EasyLog Cloud Sus datos. Cuando los necesite. Dónde esté.



Acceda fácilmente a sus datos más importantes, esté donde esté



Alertas automáticas por correo electrónico y SMS



Perfiles de usuario configurables



Gestione todos sus registradores de datos a distancia



Visualice, revise y analice sus datos



Las auditorías son fáciles gracias a nuestro sistema de registro de eventos



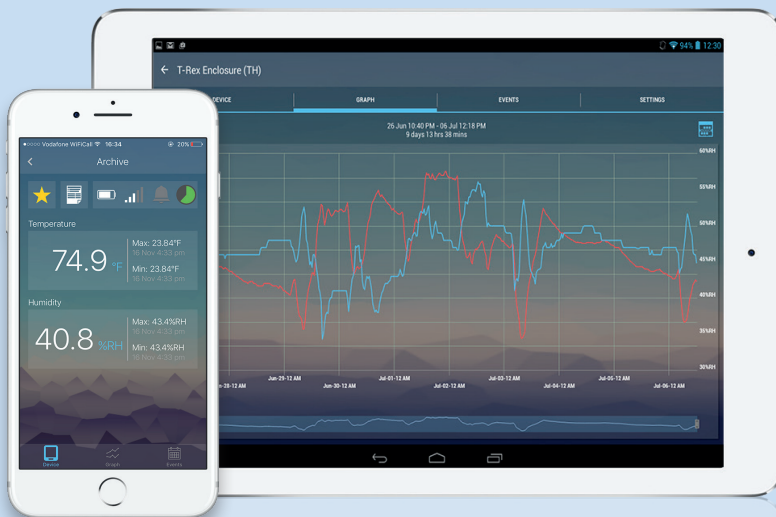
Almacenamiento seguro en la nube



Conecte los registradores de datos de distintos sitios a una sola cuenta

### Aplicación EasyLog Cloud

Disponible en las plataformas Android y Apple, la aplicación EasyLog Cloud le permite supervisar y gestionar sus sensores inalámbricos sobre la marcha.



Mediante EasyLog Cloud, acceda a sus datos críticos desde cualquier ordenador, tableta o dispositivo móvil conectado a Internet. Que sea para un solo sitio o para operaciones globales, el sistema es totalmente escalable y puede funcionar en las redes inalámbricas existentes

Los eventos críticos pueden notificarse a usuarios específicos en segundos con un sistema de alarma que puede adaptarse fácilmente a sus necesidades específicas.

Los datos están disponibles las 24 horas del día, y las potentes herramientas en línea facilitan más que nunca la visualización, la comparación y el análisis de los datos registrados.

Se crea automáticamente un registro de auditoría, que incluye tanto eventos de datos como de sistema.



EasyLog

# EL-IOT-1

Temperatura ambiente | Registrador de datos inalámbrico WiFi conectado a la nube

Sus datos. Cuando los necesite. Dónde esté.

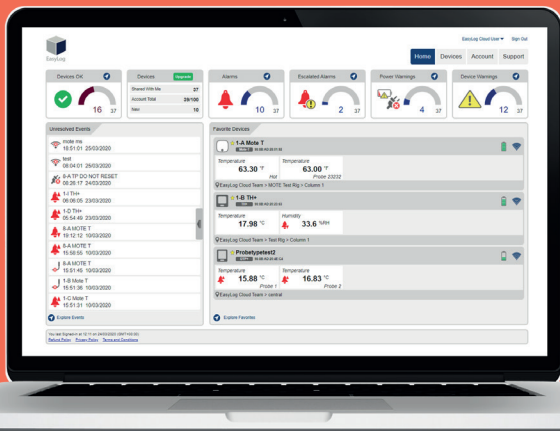
## CONEXIÓN A LA NUBE



**1** Instale las pilas y pulse el botón principal para encender la unidad.



**2** Descargue y conéctese a la aplicación EasyLog Cloud en su dispositivo móvil. Seleccione "Setup Device" y siga las instrucciones en pantalla para añadir su EL-IOT.



**3** Ahora puede ver los datos de EL-IOT y cambiar la configuración en la aplicación EasyLog Cloud o accediendo a su cuenta en [www.easylogcloud.com](http://www.easylogcloud.com)

## INDICADORES DE ESTADO

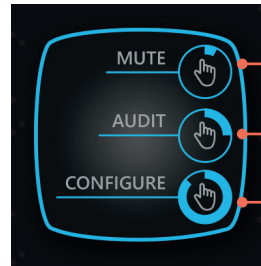
El EL-IOT cuenta con cuatro indicadores visuales y de una señal acústica para indicar claramente su estado actual:

Indicador					
	Parpadea	Parpadea			Parpadea
Estado	Dispositivo en funcionamiento, sin alarma ni aviso	Alarma	Pilas bajas	WiFi activo	Modo de configuración WiFi activado / no configurado todavía

La señal acústica se activa tan pronto como se configura una alarma.

## FUNCIONES DE LOS BOTONES

El botón principal se utiliza para controlar las funciones de la unidad, algunas de las cuales también crean un registro en una bitácora de eventos, que se puede consultar en el sitio web de Easylog Cloud.



Pulsar brevemente

Pulsar durante más de un segundo

Pulsar y mantener pulsado

Tipo de presión			
	Pulsar brevemente < 1s	Pulsar durante más de un segundo > 1s	Pulsar y mantener pulsado > 10s
Función	Apaga la alarma	Restablece una alarma, registra un evento de auditoría, comienza a sincronizar los datos con la nube	Activa el modo de configuración para volver a conectarse a la aplicación



EasyLog

# EL-IOT-1

Temperatura ambiente | Registrador de datos inalámbrico WiFi conectado a la nube

Sus datos. Cuando los necesite. Dónde esté.

## ARTÍCULOS SUMINISTRADOS



**BAT 1V5 AA PK4**  
4 pilas alcalinas  
AA de 1,5V



**EL-IOT  
WALL BRACKET**  
Soporte de pared

## ACCESORIOS



**BAT 1V5 AA PK4**  
4 pilas alcalinas  
AA de 1,5V



**EL-MOTE-PSU**  
Alimentación de corriente



**EL-IOT  
WALL BRACKET**  
Soporte de pared con  
imanes

## OTROS PRODUCTOS DE LA GAMA



**EL-IOT-TC**  
Registrador de datos de  
temperatura inalámbrico  
por termopar



**EL-IOT-TH**  
Registrador de temperatura y  
humedad inalámbrico



**EL-IOT-TH+**  
Registrador de datos de  
temperatura y de humedad  
de alta precisión

Visite [lascarelectronics.com/data-loggers](http://lascarelectronics.com/data-loggers)  
para ver nuestra gama completa de  
registradores de datos y dispositivos de  
medición

## INFORMACIÓN SOBRE LAS PILAS

Le recomendamos que cambie las pilas cada año, o antes de registrar datos críticos. Utilice únicamente pilas alcalinas AA de 1,5 V.

La unidad no pierde los datos grabados cuando las pilas están descargadas o cuando se reemplazan. Sin embargo, el proceso de grabación se detiene y no se reanuda hasta que se reemplazan las pilas o se conecta una fuente de alimentación.

Las pilas deben ser retiradas antes de utilizar la fuente de alimentación.

## CERTIFICADOS DE CALIBRACIÓN

Lascar ofrece un servicio de certificado de calibración trazable para los sensores de temperatura y humedad.

Este servicio se basa en equipos de referencia calibrados por un laboratorio acreditado por UKAS/NIST y utiliza equipos trazables a normas nacionales o internacionales. Para mayor información, visite [www.lascarelectronics.com](http://www.lascarelectronics.com).

## DATOS TÉCNICOS

Tensión de alimentación	9Vdc, 300mA
Entorno de funcionamiento (con pilas)	de -18 a +55°C, de 5 a 85% de HR, de 75 a 106 kPa
Entorno de funcionamiento (alimentación de corriente)	de -20 a +60°C, de 5 a 85% de HR, de 75 a 106 kPa
Entorno de transporte y almacenamiento	de -20 a +60°C, de 5 a 85% de HR, de 75 a 106 kPa
Peso neto	222 g
Tornillos recomendados para un montaje en la pared	3,5 x 20 mm, de cabeza avellanada con ranura en cruz, en acero inoxidable

[www.lascarelectronics.com](http://www.lascarelectronics.com)

