

EL-IOT-1

Umgebungstemperatur | Datenlogger mit Wifi für die Cloud



EasyLog

Ihre Daten, jederzeit und überall

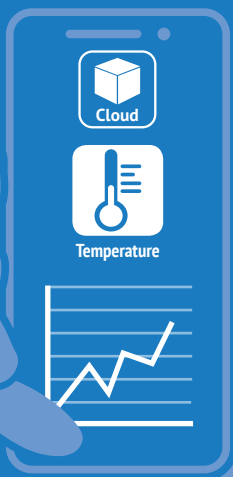
- Unser preisgünstigster Temperaturdatenlogger mit WiFi
- Messbereich -20 bis +60 °C
- Hochladen der Daten in die EasyLog-Cloud
- Statusanzeigen und Tongeber
- Richten Sie Ihre eigenen Alarme und Benachrichtigungen ein
- Typische Batterielebensdauer: Mehr als 1 Jahr oder kann dauerhaft mit Strom versorgt werden



Das EL-IOT ist einfach einzurichten und nach der Konfiguration kann das Gerät überall in Reichweite Ihres WiFi-Netzwerks positioniert werden. Es überwacht Ihre Daten kontinuierlich und verzeichnet sie in der EasyLog Cloud. In der Cloud können Sie dann auf jedem mit dem Internet verbundenen Gerät weltweit auf Ihre Daten zugreifen, sie analysieren und weitergeben.

Das EL-IOT kann mit Alarmen für Hoch und Niedrig eingerichtet werden. Wenn einer Ihrer Parameter verletzt wird, wird ein Sofortalarm aktiviert. Zu den Alarmoptionen gehören E-Mail-Benachrichtigungen (die an eine oder mehrere E-Mail-Adressen gesendet werden können), SMS-Nachrichten sowie Anzeige- und Tonwarnungen auf dem Gerät. Auf Tastendruck können in den Daten Überwachungsmarkierungen erstellt werden.

Das Gerät kann mit den mitgelieferten Batterien oder mit einem Netzadapter (separat erhältlich) mit Strom versorgt werden und ist zur einfachen Installation mit einer Wandmontagehalterung ausgestattet.



TECHNISCHE DATEN



Temperaturbereich	-20 bis +60 °C (-4 bis +140 °F)
Temperaturaufösung	0.1°
Temperaturgenauigkeit	±0.5°C (±0.9°F)
Protokollierungszeitraum	10 Sekunden bis 12 Stunden (vom Benutzer auswählbar)
Sendeintervall	1 Minute bis 24 Stunden (vom Benutzer auswählbar)
Interner Speicher	300.000 Messwerte
Batterielebensdauer	typischerweise > 1 Jahr
Batterietyp	4 x AA-Batterien mit 1,5 V (oder über Netzadapter)
Abmessungen	94 x 83 x 31mm
Betriebstemperatur Logger-Bereich	-18 bis +55 °C (0 bis +131 °F) (Batterien) -20 bis +60 °C (-4 bis +140 °F) (Stromversorgung)
Schutzart	IP54 (spritzwassergeschützt)



EasyLog

Ihre Daten, jederzeit und überall

EL-IOT-1

Umgebungstemperatur | Datenlogger mit Wifi für die Cloud

EasyLog Cloud Ihre Daten, jederzeit und überall



Einfacher Zugriff auf Ihre wichtigsten Daten, überall



Automatische E-Mail-Benachrichtigungen und SMS



Ihre Daten als Diagramm, die Daten prüfen und analysieren



Die Überwachung ist mit unserem Ereignisprotokollsystem ganz einfach



Sicherer Cloud-Speicher



Vernetzen Sie Datenlogger an mehreren Standorten in nur einem Konto



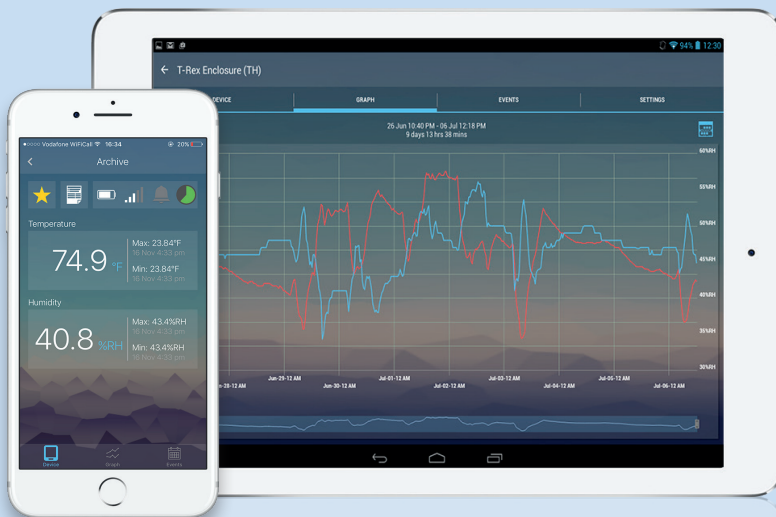
Konfigurierbare Benutzerprofile



Verwalten Sie alle Ihre Datenlogger-Geräte per Fernzugriff

EasyLog Cloud App

Die EasyLog Cloud App ist für Android- und Apple-Geräte verfügbar. Sie können damit Ihre Funksensoren unterwegs überwachen und verwalten.



Mit EasyLog Cloud können Sie auf jedem internetfähigen Computer, Tablet oder Mobilgerät auf Ihre wichtigen Daten zugreifen. Von einzelnen Standorten bis hin zum weltweiten Einsatz ist das System perfekt skalierbar und kann über Ihre vorhandenen Funknetzwerke ausgeführt werden.

Ein Alarmsystem, das einfach an genau Ihre Anforderungen angepasst werden kann, benachrichtigt bestimmte Benutzer in Sekundenschnelle über kritische Ereignisse.

Die Daten sind 24/7 zugänglich, und leistungsstarke Online-Tools machen es einfacher als je zuvor, Messwerte anzuzeigen, zu vergleichen und zu analysieren. Es wird automatisch ein Überwachungspfad erstellt, der sowohl das System als auch Datenergebnisse umfasst.

Es sind Konten für Einsteiger und Experten verfügbar, immer flexibel und ohne Verträge mit Sperre.

www.lascarelectronics.com





EasyLog

Ihre Daten, jederzeit und überall

EL-IOT-1

Umgebungstemperatur | Datenlogger mit Wifi für die Cloud

VERBINDEN MIT DER CLOUD

1

Legen Sie die Batterien ein und drücken Sie dann die Haupttaste, um das Gerät einzuschalten.



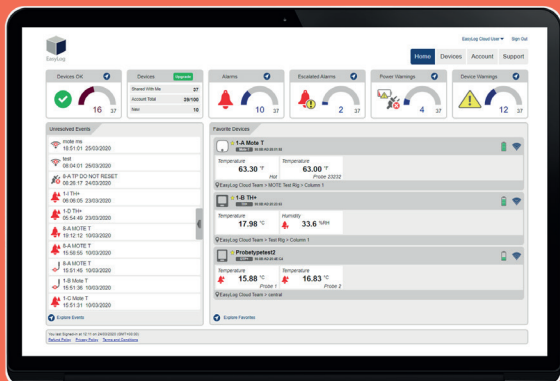
2

Laden Sie die EasyLog Cloud App herunter und melden Sie sich auf Ihrem Mobilgerät an. Wählen Sie „Gerät einrichten“ aus und folgen Sie den Anweisungen auf dem Bildschirm, um Ihr EL-IOT hinzuzufügen.



3

Sie können jetzt die Daten des EL-IOT anzeigen und Einstellungen ändern: Entweder in der EasyLog Cloud App oder in Ihrem Konto auf: www.easylogcloud.com



STATUSANZEIGEN

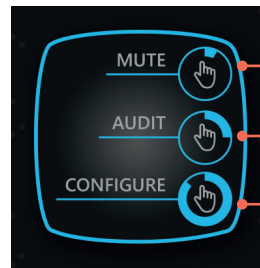
Das EL-IOT verfügt über vier Anzeigen und einen Tongeber, um seinen aktuellen Status deutlich anzuzeigen:

Anzeige					
	Blinkt	Blinkt			Blinkt
Status	Gerät in Betrieb, keine Alarme oder Warnungen	Alarm	Batterie-stand niedrig	WiFi aktiv	Modus WiFi eingerichtet/ Modus WiFi nicht eingerichtet

Der Tongeber ist bei jedem Alarm aktiv.

TASTENFUNKTIONEN

Die Haupttaste dient zur Steuerung der Gerätefunktionen, von denen einige auch einen Datensatz in einem Ereignisprotokoll erstellen, der auf der Easylog-Cloud-Website angezeigt werden kann.



Kurz drücken

Lange drücken

Gedrückt halten

Tastendruck			
	Kurzes Drücken < 1s	Langes Drücken > 1s	Gedrückt halten > 10s
Funktion	Schaltet den Alarmtongeber stumm	Zurücksetzen eines Alarms, erstellt ein Überwachungsereignis im Datensatz, erzwingt die Datensynchronisierung mit der Cloud	Aktiviert den Konfigurationsmodus, um sich wieder mit der App zu verbinden



EasyLog

Ihre Daten, jederzeit und überall

EL-IOT-1

Umgebungstemperatur | Datenlogger mit Wifi für die Cloud

PACKUNGSIHALT



BAT 1V5 AA PK4
4 x AA 1.5V
Alkalibatterien



EL-IOT WALL BRACKET
Wandmontagehalterung

ZUBEHÖR



BAT 1V5 AA PK4
4 x AA 1.5V
Alkalibatterien



EL-MOTE-PSU
Stromversorgung



EL-IOT WALL BRACKET
Wandmontagehalterung
mit Magneten

EBENFALLS IM ANGEBOT



EL-IOT-TC
Drahtloser Temperaturdaten-
logger für Thermoelemente



EL-IOT-TH
Drahtloser Datenlogger für
Temperatur und Luftfeuchtigkeit



EL-IOT-TH+
Hochpräziser Datenlog-
ger für Temperatur und
Luftfeuchtigkeit

Besuchen Sie lascarelectronics.com/
data-loggers um unser gesamtes
Angebot an Datenloggern und
Messgeräten zu sehen.

BATTERIEINFORMATIONEN

Wir empfehlen, die Batterien jährlich oder vor der Protokollierung kritischer Daten auszutauschen. Verwenden Sie nur 1,5-V-Alkalibatterien vom Typ AA.

Der Logger verliert seine gespeicherten Datenwerte nicht, wenn die Batterien entladen oder ausgetauscht werden. Der Protokollierungsprozess wird jedoch angehalten und erst wieder aufgenommen, wenn die Batterien ausgetauscht sind oder ein Netzteil angeschlossen wurde.

Die Batterien müssen entfernt werden, bevor die Netzstromversorgung verwendet werden kann.

KALIBRIERUNGZERTIFIKATE

Lascar bietet einen Service für rückverfolgbare Kalibrierungszertifikate für Temperatur- und Feuchtigkeitssensoren.

Unter Verwendung von Referenzgeräten, die von einem von UKAS/NIST akkreditierten Labor kalibriert wurden, und unter Verwendung von Geräten, die nach nationalen oder internationalen Standards rückverfolgbar sind. Besuchen Sie für weitere Informationen bitte www.lascarelectronics.com.

TECHNISCHE INFORMATIONEN

Stromversorgungs- spannung	9 V Gleichstrom, 300 mA
Betriebsumgebung (Batterieversorgung)	-18 bis +55 °C, 5 % bis 85 % rel. Luftfeuchtigkeit, 75 kPa bis 106 kPa
Betriebsumgebung (Stromversorgung)	-20 bis +60 °C, 5 % bis 85 % rel. Luftfeuchtigkeit, 75 kPa bis 106 kPa
Transport und Lagerungsumgebung	-20 bis +60 °C, 5 % bis 85 % rel. Luftfeuchtigkeit, 75 kPa bis 106 kPa
Nettogewicht	222g
Empfohlene Wand Befestigungsschrauben	3,5 x 20 mm, Senkkopf, Kreuzschlitz, Edelstahl

www.lascarelectronics.com

