



數據記錄方案

你的數據. 任何時候. 無處不在

EL-SIE系列

我們在數據記錄之最新創作

EL-SIE是我們在USB數據記錄儀上的突破，兼容Mac或PC，不需要安裝軟件。只需將EL-SIE經USB線連接電腦；利用網路瀏覽器，就可設置及分析數據。就是這麼簡單！

此系列：



溫度



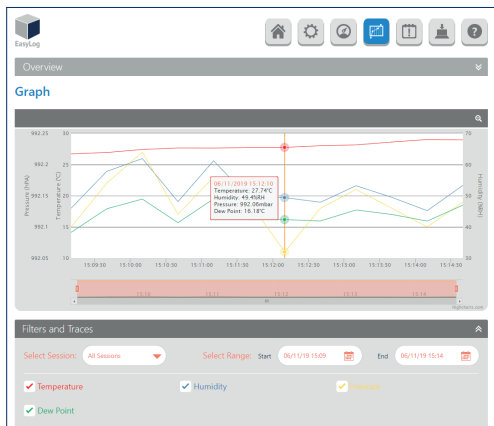
溫濕度



氣壓

新一代數據記錄儀 – 金屬外殼

- EL-SIE系列內有五款型號，可以測量環境溫度，濕度和氣壓。
- 上載你的數據到EasyLog雲端，作強效的在線圖表，分析及製作報告。
- 記錄儀的大型清晰顯示屏，顯示當前、最大和最小讀數，另有三色LED，顯示狀態一目了然。
- 警報功能包括累積警報，預先警報，延遲觸發警報，以及警報保留選項。
- 儲存超過1,000,000讀數
- 使用標準AAA鹼性電池，電池壽命超過一年



◀ EL-SIE之圖表顯示



- EL-SIE-1 帶顯示屏的溫度記錄儀
- EL-SIE-1+ 帶顯示屏的高精度溫度記錄儀
- EL-SIE-2 帶顯示屏的溫濕度記錄儀
- EL-SIE-2+ 帶顯示屏的高精度溫濕度記錄儀
- EL-SIE-6+ 帶顯示屏的高精度溫濕度及氣壓記錄儀



新一代USB數據記錄儀

EasyLog雲端

你的數據. 任何時候. 無處不在

使用EasyLog雲端, 可透過任何可連線互聯網的電腦、平板電腦或移動裝置讀取你的重要數據。從獨立地點以致到全球運營, 該系統具有完美的可擴展性, 並且可以通過您現有的無線網絡運行。

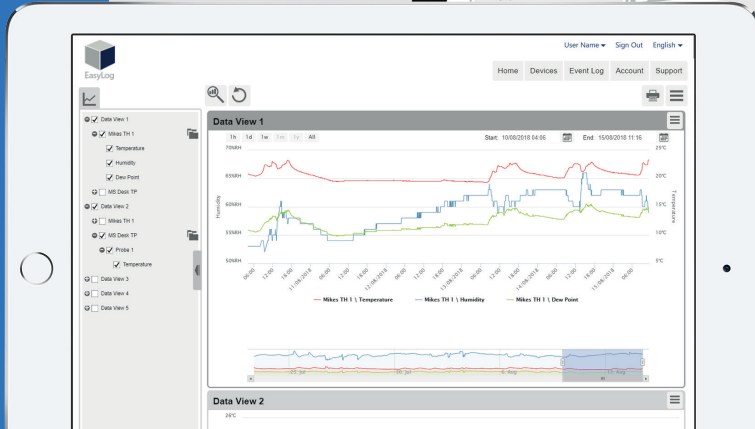
緊急事件可以通過警報系統在數分鐘內通知特定用戶; 可以輕鬆地根據您的確切要求對警報系統進行調整。

可以24/7全天候讀取數據, 加上強大的在線工具查看、比較和分析讀數變得前所未有的簡單。系統自動建立審核跟踪, 包括系統及數據事件。

系統管理功能使您可以設置和管理多個用戶, 並分別分配對特定位置和功能的使用權限。

提供了Starter和Professional帳戶, 沒有鎖定合同隨時靈活更改。

所有EasyLog雲端數據均安全地存儲於經過完整認證的數據中心。





EasyLog雲端應用程式

均可用於Android及iOS裝置，EasyLog雲端應用程式使你能夠在旅途中監視和管理你的無線記錄儀。

主要功能包括：

- 警報和記錄儀狀態一目了然
- 以我的最愛選項設施最重視的記錄儀
- 查看數據，圖表和事件
- 更改記錄儀及警報設置
- 免費下載



可配合雲端的產品

EL-MOTE ▶

獨立，防水無線數據記錄儀



EL-WIFI ▶

帶顯示屏的無線數據記錄儀



EL-SIE ▼

可上載數據到雲端的最新系列USB數據記錄儀



物聯網的力量

EL-MOTE

遙距、靈活記錄數據，電池壽命長達兩年

EL-MOTE WiFi數據記錄儀系列，結合了防水而不顯眼的設計，單或雙通道配合可替換的測量探頭，電池壽命可長達兩年。

此系列:



溫度



溫濕度



熱敏電阻探頭



電熱偶

簡單易用配置，設定24/7監控及警報

- 使用我們簡易的智能電話軟件設定裝置
- 使用可替換的測量探頭，以單通道或雙通道記錄溫度及濕度
- 可設置顯示燈及警報聲作高低警報
- 領先行業長達兩年的電池壽命
- 經慎重設計的防水外殼
- 查閱和分析多個傳感器，包括繪製歷史數據

 EasyLog



探頭

此雙通道裝置支援更換探頭。

需要新的探頭？
無需要購買新的EL-MOTE。各款形號均有配件。



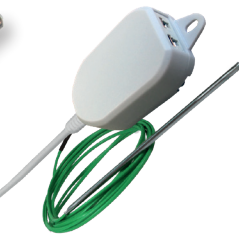
▲ 外置式溫度探頭。標準及高精度選擇。



▲ 外置式溫度及濕度智能探頭。標準及高精度選擇。



▲ 外置式熱敏電阻探頭。標準及高精度選擇。



▲ 外置式電熱偶探頭。K-Type提供。

EL-WiFi傳感器及遙距監控



WiFi傳感器及遙距監控



EL-WiFi系列的溫度及濕度數據記錄儀能遙距監控任何環境。數據以標準WiFi網路上載，記錄儀不需要直接連接到電腦。

每個傳感器均配備可充電電池，亦能用USB充電器作永久供電。

大型顯示屏展示出實時數據，按鍵時可循環顯示最高及最低數值記錄。

此系列之數據記錄儀可監控溫度，使用內部和外置的探頭，及可監控濕度。提供單通道及雙通道款式。

此系列：



溫度



溫濕度



電熱偶



熱敏電阻探頭

獨立數據記錄



EasyLog USB 簡易和低成本

Lascar的獨立USB數據記錄儀測量多種參數，包括溫度，濕度，電壓，電流，4-20mA，事件/點數/狀態，及一氧化碳。

EasyLog USB數據記錄儀經USB接口直接連接到電腦或手提電腦。免費的Windows™軟件能簡易地設定和下載數據。在記錄前，輸入記錄儀名稱，選擇採樣率，警報水平以及啟動方式。在收集數據後，數據會以圖表顯示，並可以導出至Excel，PDF，圖表數據或摘要報告，以供進一步分析用。

每個數據記錄儀配有電池和紅/綠顯示燈標示記錄狀態。有部份型號包含了顯示屏及按鍵，在記錄過程中可顯示最近，最高及最低讀數。大部份溫度及濕度數據記錄儀更是防水設計供戶外使用。

此系列:



溫度



濕濕度



電熱偶



熱敏電阻探頭



電壓



電流



事件/點數/狀態



一氧化碳



氣壓

EasyLog USB 軟件 直觀，功能強大和免費的 Windows™ 操控軟件

Lascar的免費數據記錄儀操控軟件，提供直觀簡易的界面，與一系列EasyLog USB數據記錄儀通訊。

兼容所有Windows™ 系統，軟件利用設定精靈去指引用家通過設定及下載程序。

功能強大的圖像模組供分析已下載的數據，並可以導出數據到Excel，PDF和jpeg格式。



EL-DataPad

手提數據收集及編程器

為溫度，濕度，電熱偶及熱感電阻類型之數據記錄儀設計，這以觸控屏操作的裝置允許用家即場下載和分析結果，以及設定及重啟數據記錄儀，而不需要電腦。

EL-DataPad可以儲存超過500節完整記錄，之後以micro-USB線連接電腦下載數據。

EL-EnviroPad-TC

內置數據記錄功能及圖表的溫度計

EL-EnviroPad-TC是個功能強大而操作簡易的裝置，以K-type的電熱偶線記錄溫度。

本裝置有三種模式：數據記錄，可預設記錄的間距後放置作讀取及記錄溫度。定點測量，可以用作溫度計作定點量度溫度。清單，允許用家利用免費提供的軟件建立自定的測量清單。



獨立數據記錄



▲ EL-GFX-1



▲ EL-GFX-2



▲ EL-GFX-D2



▲ EL-GFX-DTP

EasyLog GFX 高階數據記錄儀

功能強大的EasyLog GFX系列有多個高階功能以監控溫度和濕度。

EL-GFX產品特點在擴大了的記憶容量 (每通道可存250,000讀數)，顯示讀數之精確度為0.1，LED和聲響警報，顯示屏更可顯示實時趨勢圖和讀數摘要。

用家可於屏幕上的選單，現場啟動，停止及重啟數據記錄儀。

EasyLog GFX系列利用micro-USB線連接電腦，透過EasyLog USB軟件設定和下載，並附有額外功能包括條件啟動模式，延遲警報和探頭校準功能。

此系列亦包括了雙通道型號，使每通道的成本降低。

此系列：



溫度



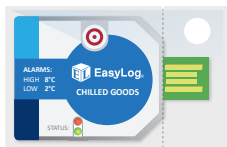
溫濕度



電熱偶



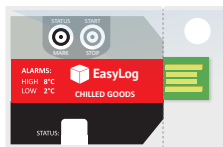
熱敏電阻探頭



- ▲ EL-CC-1-001 PK10
- EL-CC-1-002 PK10
- EL-CC-1-003 PK10
- EL-CC-1-004 PK10



- ▲ EL-CC-2-001 PK10
- EL-CC-2-002 PK10
- EL-CC-2-003 PK10
- EL-CC-2-004 PK10
- EL-CC-2-005 PK10
- EL-CC-2-006 PK10



- ▲ EL-PDF-1-001 PK10
- EL-PDF-1-002 PK10
- EL-PDF-1-003 PK10
- EL-PDF-1-004 PK10



▲ EL-SGD 43-ATP

▲ EL-SGD 70-ATP

EasyLog 冷鏈

Lascar冷鏈系列給予用家低成本的記錄儀，以監察各個冷鏈物流階段。已預設採樣率和警報水平，只需按產品上的按鍵就可開始記錄。

狀態顯示燈標示裝置是否處於記錄模式，警報有否觸動或低電量。只要將記錄儀插入電腦或手提電腦就可查閱記錄時期的圖表，並導出至CSV或PDF格式。

EL-PDF-1不需要軟件，使用按鍵啟動及停止記錄，插入USB端口會自動產生PDF報告。

EL-CC-1: 溫度裝置，監控冷藏，冷凍及成熟的商品。

EL-CC-2: 溫度和濕度裝置，監控醫藥物品及食品。

EL-PDF-1: 溫度裝置，監控冷藏，冷凍及成熟的商品。無需軟件。

不是你需要的警報設定？歡迎向我們提出你所需的設定。

此系列:



溫度



濕度

此系列:



熱敏電阻探頭

4通道，可自定顯示的數據記錄儀

EL-SGD 43-ATP和EL-SGD 70-ATP是利用PanelPilotACE技術的4通道溫度記錄儀，適合任何用家，用於快速將溫度監察增加到現有的板面上，或作為獨立產品。這兩款4.3" 和 7" 的顯示模組，均包括了4通道支援熱敏電阻的附加功能板，及4條兼容的溫度探頭。

兩款顯示模組均預載了先進的應用程式，能顯示4通道的實時溫度，趨勢圖，和實時數據分析資料。此記錄儀可設定15秒到12小時的採樣率，每通道儲存達100,000數據。

遙距監控

當情況不允許用電腦或手提電腦設定和下載數據時，Lascar有覆蓋不同遙距通訊媒介的選擇。

選擇以藍牙，WiFi或SMS，利用Lascar的應用程式，可隨時遙距聯繫你的傳感器。

無需WiFi信號。使用你的智能電話或平板電腦就可設定裝置及開始記錄，並可在記錄時期完結後收集數據。這是個簡易的遙距數據記錄選擇，供智能電話及平板電腦的用戶。



EL-BT-2

藍牙溫度及濕度數據記錄儀



EL-BT-2數據記錄儀度量及儲存超過50萬個溫度和濕度的讀數。用戶能以Android裝置，經藍牙連接，輕易地設定記錄儀，查看及下載數據。

下載了的數據可以儲存，上載或以電郵發送。記錄儀上的顯示屏顯示藍牙連接狀態以及實時讀數。按鍵就能循環顯示實時，最低和最高記錄之數據。

EL-BT-2配備充電電池，或能長期連接USB充電器用。

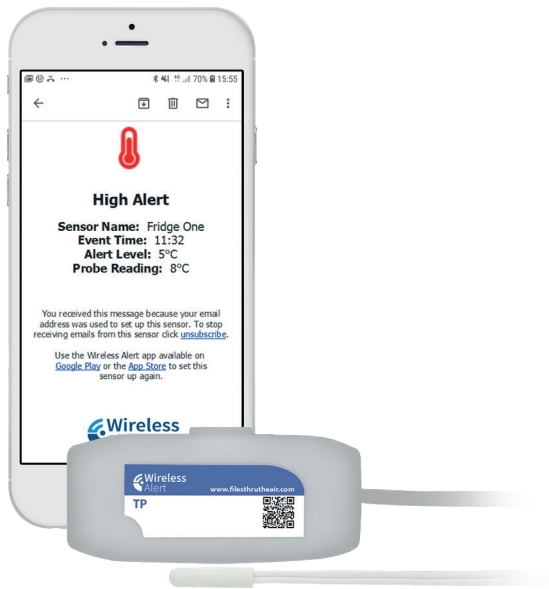
此系列:



溫度



濕濕度



Wireless Alert



配備WiFi，可掛牆安裝，溫度監察

Wireless Alert TP量度溫度範圍由40°C (-40°F) 至 125°C (257°F)，每當溫度升高或低於用家定義的界限時，會通過電子郵件通知用家。這意味著可以採取快速的糾正措施來糾正溫度問題，防止損壞對溫度敏感的材料，或確保建築物居民的舒適度。

免費的無線警報應用程序，按指示輕鬆進行設置，設備可以按時發送摘要報告，其中詳細列出了最低，最高和平均溫度，以及電池電量，警報發送的數量和在警報狀態下的總時間。

EL-SMS-2G-TP

帶有SMS警報的溫度監控



以電池操作的EL-SMS-2G-TP是一個溫度警報裝置，每日，每周或每月以SMS傳送溫度摘要。適用於需要即時警報的用途，以免費的Android™ 或 iOS應用程式設定最高和最低警報水平，及當達到或超過警報水平時用以接收警報信息的電話號碼。

遙距監控

EL-Vaccine系列

Lascar的EL-Vaccine疫苗監察套裝附有數據記錄儀、乙二醇溫度探頭，和校準證書。它們都依據美國疾病控制及預防中心(CDC)和英國國家健康中心(NHS)的指引。

優點在可拆除的高精準度疫苗探頭。

所有EL-VAC產品型號均附有可拆卸的乙二醇瓶探針。探頭放在密封的乙二醇瓶中，有助於防止在空氣溫度突然升高時影響實際讀數，模仿疫苗對溫度變化起反應時的速率，提供最準確的讀數，以及防止誤報。

- 可拆卸的溫度緩衝探頭
- 高/低警報以提示溫度超出範圍
- 顯示實時，最高及最低溫度，並有復位鍵
- 低電量指示
- 精準度為 $\pm 0.1^{\circ}\text{C}$ / $\pm 0.2^{\circ}\text{F}$
- 儲存超過250,000讀數
- 當記憶滿時覆蓋最舊記錄
- 用戶可設定採樣率

此系列



熱敏電阻探頭



EL-WiFi-VAC

EL-WiFi-VAC利用WiFi網絡，及EasyLog雲端服務，使用家可利用任何可連接互聯網的裝置包括智能電話，平板電腦或電腦，遙距監控疫苗，採集及查看數據。更可設定高溫和低溫警報，在當雪櫃或冰櫃的溫度過高或過低時，可接收到即時電郵警報。

此記錄儀以內置充電電池運作，或連接USB充電器作永久供電用。



EL-WiFi-VAC2

此雙通道的EL-WiFi-VAC2可同時度量兩個地區的溫度，如同一雪櫃的兩個位置，或兩個雪櫃，甚至一個雪櫃加一個冰櫃。

此記錄儀以內置充電電池運作，或連接USB充電器作永久供電用。



EL-USB-VAC

此款以USB系統，簡單易用的記錄儀，加上乙二醇瓶，允許對冷藏的疫苗作持續性的監控。

使用免費易用的軟件，簡易地為設備命名，選擇採樣率和設定高低警報。將乙二醇瓶放在疫苗雪櫃內，而記錄儀放在雪櫃外。從內置的顯示屏，查看實時，最高及最低溫度。如果曾超越警報水平，裝置會有紅色標示燈閃動。

此記錄儀是以電池運作。



EL-GFX-VAC2

EL-GFX-VAC2包括高精度雙通道的記錄儀，和兩個乙二醇瓶探頭的疫苗監控裝置，允許同時持續監控兩個環境。

此裝置可儲存超過250,000個數據，並具有顯示屏可顯示實時，最高最低溫，甚至圖表。按鍵允許用家現場開始，停止和重啟記錄儀。警報包括顯示燈和聲響。

此記錄儀以電池運作，或連接USB充電器作永久供電用。



符合21 CFR

Lascar最新的軟件允許用家依照21CFR Part 11條例去儲存數據。核心部份為允許向個別用家設定使用權限。

記錄儀收集到的數據，會以加密格式儲存使不能被更改。EasyLog21CFR軟件對所有行動提供完整的審計追蹤，用家可在受權人員審批前對個別讀數加上評論。電子簽署會添加在所有報告上，報告顯示由那位用家啟動，停止和審批該時段的數據。此軟件兼容於監控溫度，濕度及露點的數據記錄儀。



▲ EL-21CFR-1-LCD
EL-21CFR-2-LCD
EL-21CFR-2-LCD+



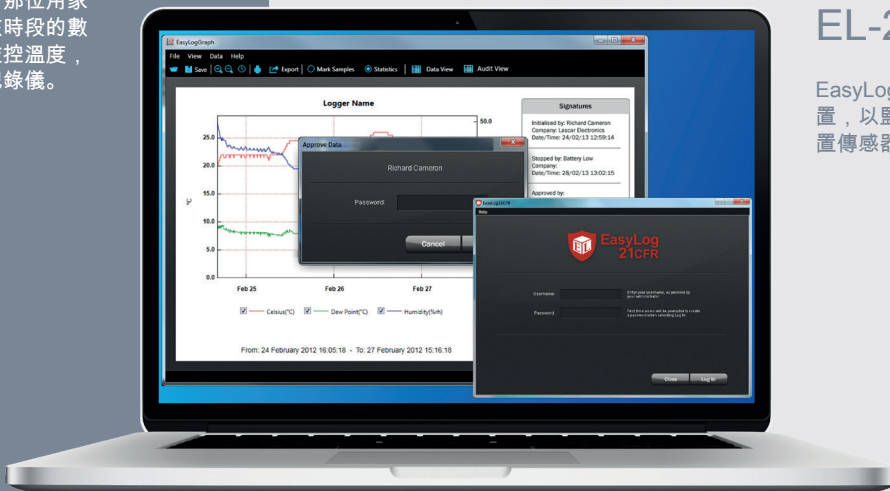
▲ EL-21CFR-TP-LCD
EL-21CFR-TP-LCD+



▲ EL-21CFR-VAC



▲ EL-21CFR-TC



EL-21CFR USB

EasyLog 21CFR軟件兼容7款獨立使用的USB裝置，以監控溫度，濕度及露點；包括外置探頭，內置傳感器或外置K type電熱偶。

此系列



溫度



溫濕度



電熱偶



熱敏電阻探頭



▲ EL-WiFi-21CFR-T
EL-WiFi-21CFR-TH
EL-WiFi-21CFR-TH+



▲ EL-WiFi-21CFR-TP
EL-WiFi-21CFR-TP+



▲ EL-WiFi-21CFR-DTP+



▲ EL-WiFi-21CFR-TC
EL-WiFi-21CFR-DTC



▲ EL-WiFi-21CFR-VAC
EL-WiFi-21CFR-VAC2

EL-21CFR WiFi

對需要遙距選項的用戶，Lascar的EL-WiFi-21CFR系列提供利用WiFi的傳感器，無線地收集及儲存數據，以供任何可連接互聯網的裝置查閱。可利用內置傳感器量度溫度，濕度和露點，外置敏溫電阻或電熱偶探頭量度溫度。

此系列



溫度



溫濕度



電熱偶



熱敏電阻探頭





EL-SIE系列



EL-SIE-1
USB溫度記錄儀
範圍 -18 至 +55° (-0.4至+131°F)

高精度型號: EL-SIE-1+



EL-SIE-2
USB溫濕度記錄儀
範圍 -18 至 +55° (-0.4至+131°F)

高精度型號: EL-SIE-2+



EL-SIE-6+
USB溫濕度及氣壓記錄儀
範圍 -18 至 +55° (-0.4至+131°F)

EL-MOTE系列



EL-MOTE-T
WiFi溫度數據記錄儀, 附外置短探頭
配備一條探頭, 範圍 -20至+60° (-4至+140°F)

高精度型號: EL-MOTE-T+



EL-MOTE-TH
WiFi溫濕度數據記錄儀, 附外置溫濕度探頭
配備一條探頭, 範圍 -20至+60°C (-4至+140°F) & 0至100% RH

高精度型號: EL-MOTE-TH+



EL-MOTE-TP
WiFi溫度數據記錄儀, 附外置熱敏電阻探頭
配備一條探頭, 範圍 -40至+125°C (-40至+257°F)

高精度型號: EL-MOTE-TP+



EL-MOTE-DTP
雙通道WiFi溫度數據記錄儀, 配備兩條外置熱敏電阻探頭
配備兩條探頭, 範圍 -40至+125°C (-40至+257°F)

高精度型號: EL-MOTE-DTP+



EL-MOTE WALL BRACKET
EL-MOTE專用掛牆支架



EL-MOTE-PSU
EL-MOTE電源組合



EL-WiFi系列



EL-WiFi-T
WiFi溫度記錄儀
範圍 -20 至 +60° (-4至+140°F)

高精度型號: EL-WiFi-T+



EL-WiFi-TH
WiFi溫濕度記錄儀
範圍 -20至+60°C (-4至+140°F) & 0至100% RH

高精度型號: EL-WiFi-TH+



EL-WiFi-TP
WiFi溫度記錄儀熱帶外置熱敏電阻探頭
範圍 -40至+125°C (-40至+257°F)

高精度型號: EL-WiFi-TP+



EL-WiFi-DTP+
高精度雙通道WiFi溫度記錄儀帶外置熱敏電阻探頭
範圍 -40至+125°C (-40至+257°F)



EL-WiFi-TC
WiFi溫度記錄儀熱帶外置熱敏電阻探頭電熱偶探頭
所提供之K type探頭: 0至+200°C (+32至+392°F)
-270至+1300°C (-454至+2372°F) (J, K, N 及 T-type)



EL-WiFi-DTC
WiFi雙通道WiFi溫度記錄儀帶外置電熱偶探頭
所提供之K type探頭: 0至+200°C (+32至+392°F)
-270至+1300°C (-454至+2372°F) (J, K, N 及 T-type)



EL-WiFi-ALERT
WiFi傳感器警報裝置, 帶有警響及視覺警報



智能探頭



EL-SP-TH
溫濕度智能探頭，帶2米長線



EL-SP-TH CAL
預先校準的溫濕度智能探頭，帶2米長線



EL-SP-TH+
高精度溫濕度智能探頭，帶2米長線



EL-SP-TH+ CAL
預先校準的高精度溫濕度智能探頭，帶2米長線



EL-SP-TC
熱電偶智能探頭，帶1.5米長線



EL-SP-TC CAL
預先校準的熱電偶智能探頭，帶1.5米長線



標準探頭



EL-MOTE-P-T
75mm溫度探頭，帶3M線

高精度型號: : EL-MOTE-P-T+



EL-MOTE-P-TP
75mm溫度探頭，帶3M線

高精度型號: : EL-MOTE-P-TP+



EL-P-VAC
高精度，A型號3米熱敏電阻探頭連乙二醇瓶



EL-P-TP
標準2型號熱敏電阻探頭，適用於所有TP 數據記錄儀



EL-P-TP+
高精度A型號熱敏電阻探頭，適用於所有Lascar EasyLog TP+ 數據記錄儀



EL-P-TC-K
一般應用的K-Type探頭，適用於所有Lascar熱電偶數據記錄儀



EL-P-TC-T-SURFACE
T-Type電熱偶帶橡膠探頭



EL-P-TC-K-SPIKE
附有手柄的K-Type電熱偶探頭，適用於所有Lascar熱電偶數據記錄儀



EL-PROBE-EXTENDER-1.5M / EL-PROBE-EXTENDER-3M / EL-PROBE-EXTENDER-5M / EL-PROBE-EXTENDER-10M
1.5, 3, 5 或 10 米熱敏電阻探頭延伸線



EL-USB系列

		EL-USB-1 USB / 溫度 範圍 -35至+80°C (-31至+176°F)
		EL-USB-1-PRO USB / 工業溫度 範圍 -40至+125°C (-40至+257°F)
		EL-USB-2 高精度型號: EL-USB-2+ USB / 溫濕度 範圍 -35至+80°C (-31至+176°F) & 0至100% RH
		EL-USB-3 USB / 電壓 範圍 0至30V d.c.
		EL-OEM-3 開發套裝包括EL-OEM-3, EL-OEM-TEST 測量範圍 0至2.4V d.c.
		EL-USB-TC USB / 電熱偶 所提供的K type探頭: 0至+200°C (+32至+392°F) -200至+732°C (-328至+1350°F) (J, K 及 T-type)
		EL-USB-TP-LCD 高精度型號: EL-USB-TP-LCD+ USB 帶顯示屏 / 熱敏電阻探頭 範圍 -40至+125°C (-40至+257°F)
		EL-EnviroPad-TC 帶數據記錄功能的溫度計, 3個數據分析模式 所提供的K type探頭: 0至+200°C (+32至+392°F) -270至+1300°C (-454至+2372°F) (J, K, N 及 T-type)
		EL-USB-RT USB / 實時溫度, 濕度和露點 範圍 -10至+60°C (-14至+122°F) & 0至100% RH

		EL-USB-1-LCD USB 帶顯示屏 / 溫度 範圍 -35至+80°C (-31至+176°F)
		EL-USB-1-RCG USB帶充電電池 / 溫度 範圍 -20至+60°C (-4至+140°F)
		EL-USB-2-LCD 高精度型號: EL-USB-2-LCD+ USB帶顯示屏 / 溫濕度 範圍 -35至+80°C (-31至+176°F) & 0至100% RH
		EL-USB-4 USB / 4-20mA電流 範圍 4-20mA d.c.
		EL-USB-CO 高精度型號: EL-USB-CO300 USB / 一氧化碳 範圍 0至 1000ppm
		EL-USB-TC-LCD USB帶顯示屏 / 電熱偶 所提供的K type探頭 0至+200°C (+32至+392°F) -200至+732°C (-328至+1350°F) (J, K 及 T-type)
		EL-USB-ACT USB / AC和DC mV (不帶電流夾) 0-707mV a.c. & -1000 至 1000mV d.c.
		EL-USB-5 高容量型號: EL-USB-5+ USB / 事件, 點數, 狀態 最高100Hz
		EL-USB-LITE USB / 溫度 (低成本) 範圍 -10 至 +50°C (+14 至 +122°F)



冷鍵系列 (可為客戶特別安排設定)



EL-CC-1-001 PK10 (Pack of 10)

溫度 - 冷藏產品, +2°C及+8°C警報水平
範圍 -30至+60°C (-22至+140°F)



EL-CC-1-002 PK10 (Pack of 10)

溫度 - 冷凍產品, -20°C及-16°C警報水平
範圍 -30至+60°C (-22至+140°F)



EL-CC-1-003 PK10 (Pack of 10)

溫度 - 成熟產品, +12°C及+14°C警報水平
範圍 -30至+60°C (-22至+140°F)



EL-CC-1-004 PK10 (Pack of 10)

溫度 - 常溫藥品, +8°C及+25°C警報水平
範圍 -30至+60°C (-22至+140°F) 0至100% RH



EL-CC-2-001 PK10 (Pack of 10)

溫濕度 - 冷藏產品, +2°C及+8°C警報水平
範圍 -30至+60°C (-22至+140°F) 0至100% RH



EL-CC-2-002 PK10 (Pack of 10)

溫濕度 - 冷凍產品, -20°C及-16°C警報水平
範圍 -30至+60°C (-22至+140°F) 0至100% RH



EL-CC-2-003 PK10 (Pack of 10)

溫濕度 - 成熟產品, +12°C及+14°C警報水平
範圍 -30至+60°C (-22至+140°F) 0至100% RH



EL-CC-2-004 PK10 (Pack of 10)

溫濕度 - 常溫藥品, +8°C及+25°C警報水平
範圍 -30至+60°C (-22至+140°F) 0至100% RH



EL-CC-2-005 PK10 (Pack of 10)

溫濕度 - 血液運送, +1°C及+10°C警報水平
範圍 -30至+60°C (-22至+140°F) 0至100% RH



EL-CC-2-006 PK10 (Pack of 10)

溫濕度 - 血小板運送, +20°C及+24°C警報水平
範圍 -30至+60°C (-22至+140°F) 0至100% RH



EL-PDF-1-001 PK10 (Pack of 10)

溫度 - 冷藏產品, +2°C及+8°C警報水平
範圍 -30至+60°C (-22至+140°F)。不需軟件



EL-PDF-1-002 PK10 (Pack of 10)

溫度 - 冷凍產品, -20°C及-16°C警報水平
範圍 -30至+60°C (-22至+140°F)。不需軟件



EL-PDF-1-003 PK10 (Pack of 10)

溫度 - 成熟產品, +12°C及+14°C警報水平
範圍 -30至+60°C (-22至+140°F)。不需軟件



EL-PDF-1-004 PK10 (Pack of 10)

溫濕度 - 常溫藥品, +8°C及+25°C警報水平
範圍 -30至+60°C (-22至+140°F) 0至100% RH

EL-Vaccination 疫苗系列



EL-USB-VAC

套裝包括USB數據記錄儀及乙二醇瓶熱敏電阻探頭
範圍 -40至+60°C (-40至+140°F)



EL-GFX-VAC2

套裝包括USB雙通道數據記錄儀及乙二醇瓶熱敏電阻探頭兩條
範圍 -40至+60°C (-40至+140°F)



EL-WiFi-VAC

套裝包括WiFi數據記錄儀及乙二醇瓶熱敏電阻探頭
範圍 -40至+60°C (-40至+140°F)



EL-WiFi-VAC2

套裝包括WiFi雙通道數據記錄儀及乙二醇瓶熱敏電阻探頭兩條
範圍 -40至+60°C (-40至+140°F)



EL-SMS-2G-VAC

SMS溫度警報裝置供疫苗監察, 流動應用程式
範圍 -40至+60°C (-40至+140°F)

遙距監控系列



EL-BT-2

藍牙, 溫濕度, 流動應用程式
範圍 -20至+60°C (-4至+140°F) & 0至100% RH



EL-SMS-2G-TP

SMS, 溫度警報, 流動應用程式
範圍 -40至+125°C (-40至+257°F)



EL-SMS-2G-TP+

SMS, 溫度警報, 流動應用程式
高精度, 範圍 -40至+125°C (-40至+257°F)



WIRELESS ALERT TP

溫度監察帶電郵警報
-40至+80°C (+/-1) (-40至+176°F (+/-2))

指南
產品
系列



符合21CFR系列



EL-21CFR-1-LCD
USB 帶顯示屏 / 溫度
範圍 -35至+80°C (-31至+176°F)



EL-21CFR-2-LCD 高精度型號: EL-21CFR-2-LCD+
USB 帶顯示屏 / 溫度
範圍 -35至+80°C (-31至+176°F) & 0至100% RH



EL-21CFR-TP-LCD 高精度型號: EL-21CFR-TP-LCD+
USB 帶顯示屏 / 熱敏電阻探頭
範圍 -40至+125°C (-40至+257°F)



EL-21CFR-TC
USB / 電熱偶
所提供的K type探頭: 0至+200°C (+32至+392°F)
-200至+732°C (-328至+1350°F) (J, K 及 T-type)



EL-21CFR-VAC
套裝包括USB數據記錄儀及乙二醇瓶熱敏電阻探頭
範圍 -40 至 +125°C (-40 至 +257°F)



EL-WiFi-21CFR-T 高精度型號: EL-WiFi-21CFR-T+
WiFi溫度數據記錄儀
範圍 -20 至 +60° (-4 至 +140°F)



EL-WiFi-21CFR-TH 高精度型號: EL-WiFi-21CFR-TH+
WiFi溫濕度數據記錄儀
範圍 -20至+60°C (-4至+140°F) & 0至100% RH



EL-WiFi-21CFR-TP 高精度型號: EL-WiFi-21CFR-TP+
WiFi熱敏電阻探頭數據記錄儀
範圍 -40至+125°C (-40至+257°F)



EL-WiFi-21CFR-DTP+
WiFi高精度雙通道熱敏電阻探頭數據記錄儀
範圍 -40至+125°C (-40至+257°F)



EL-WiFi-21CFR-TC
WiFi電熱偶數據記錄儀
所提供之K type探頭 0 至 +200°C (+32 至 +392°F)
-270 至 +1300°C (-454 至 +2372°F) (J, K, N 及 T-type)



EL-WiFi-21CFR-DTC
WiFi雙通道電熱偶數據記錄儀
所提供之K type探頭: 0 至 +200°C (+32 至 +392°F)
-270 至 +1300°C (-454 至 +2372°F) (J, K, N 及 T-type)



EL-WiFi-21CFR-VAC
套裝包括WiFi數據記錄儀及乙二醇瓶熱敏電阻探頭
範圍 -40 至 +60°C (-40 至 +140°F)



EL-WiFi-21CFR-VAC2
套裝包括WiFi雙通道數據記錄儀及乙二醇瓶熱敏電阻探頭兩條
範圍 -40 至 +60°C (-40 至 +140°F)



EL-GFX系列

		EL-GFX-1 USB 圖表顯示 / 溫度 範圍 -30至+80°C (-22至+176°F)
		EL-GFX-2 USB圖表顯示 / 溫濕度 範圍 -30至+80°C (-22至+176°F), 0至100% RH 高精度型號: EL-GFX-2+
		EL-GFX-D2 USB圖表顯示 / 雙通道溫濕度探頭 範圍 -30至+80°C (-22至+176°F), 0至100% RH
		EL-GFX-TC USB圖表顯示 / 電熱偶 所提供的K type探頭0至+200°C (+32至+392°F) -200至+732°C (-328至+2462°F) (J, K 及 T-type)
		EL-GFX-DTC USB圖表顯示 / 雙通道電熱偶 所提供的K type探頭0至+200°C (+32至+392°F) -200至+732°C (-328至+2462°F) (J, K 及 T-type)
		EL-GFX-DTP USB圖表顯示 / 雙通道熱敏電阻探頭 範圍 -40至+125°C (-40至+257°F)

EL-GFX系列

		EL-SGD 43-ATP 4.3"版面顯示模組, 電容式觸控屏, 4通道熱敏電阻對應線路, x4溫度探頭 範圍 -40至+125°C (-40至+257°F)
		EL-SGD 70-ATP 7"版面顯示模組, 電容式觸控屏, 4通道熱敏電阻對應線路, x4溫度探頭 範圍 -40至+125°C (-40至+257°F)



配件

	EL-DataPad 手提數據收集及編程器, 適用於EL-USB系列
	PAD-BOOT-BLACK 橡膠保護套, 適用於EL-DataPad 及EL-EnviroPad-TC
	EL-CC-BAG 防水袋5個裝, 在重用EL-CC-1系列時使用
	EL-USB-CASE 金屬保護殼, 適用於EL-USB-1
	USB-LINK-IR USB轉 紅外線 轉換器
	EL-WiFi-ALERT WiFi傳感器警報裝置, 帶顯示燈和聲響
	EL-WiFi WALL BRACKET 備用掛牆架, 適用於EL-WiFi系列
	BAT 3V6 1/2AA 一次性1/2 AA鋰電池, 適用於大部份Lascar數據記錄儀
	BAT 3V6 2/3AA H TEMP 一次性2/3 AA鋰電池, 適用於EL-USB-1-PRO
	BATT 3VX5 一次性鈕形鋰電池, 5粒裝, 適用於EL-USB-LITE
	PSU-5VDC-USB-USA / PSU USB-UK / PSU USB-EU 主電源插座
	USB-CAP-30V 備用蓋, 適用於EL-USB-3
	USB-CAP-4-20 備用蓋, 適用於EL-USB-4
	USB-CAP-5 備用蓋, 適用於EL-USB-5



Lascar Electronics (HK) Ltd.
香港九龍觀塘
海濱道143號
航天科技中心八樓

電話 : +852 2389 6502
電郵 : saleshk@lascar.com.hk



www.lascarelectronics.com/data-loggers

Issue 4 02/2020